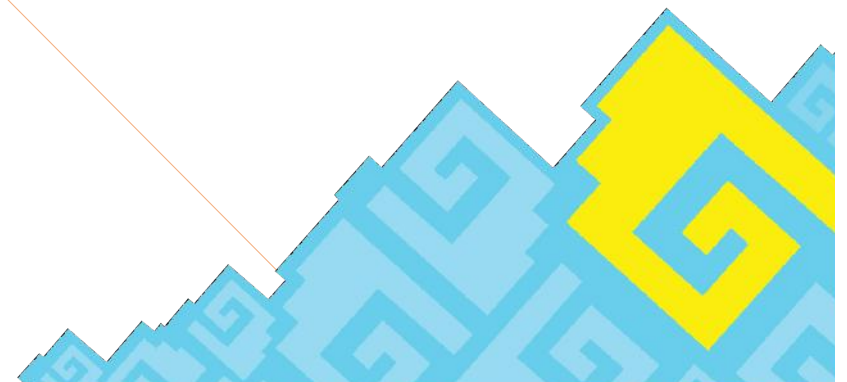


# Quintana Roo

## ¿CÓMO VAMOS EN TURISMO?

ENERO 2020 - AGOSTO 2020



## ÍNDICE

1. Cierre Quintana Roo 2019.....	3-4
2. Quintana Roo Enero - Agosto 2019 vs 2020 (SEDETUR).....	5
3. Pasajeros que arribaron a los aeropuertos de Quintana Roo (ASUR/ASA).....	6-7
4. Llegada de pasajeros vía aérea a Quintana Roo (DGAC/AFAC).....	8
5. Participación de los mercados internacionales en Cancún (DGAC).....	9
6. Pasajeros por origen internacional (DGAC).....	10
7. Visitantes y tripulantes que arribaron, vía crucero a Quintana Roo (UPM SEGOB).....	11-12
8. Ocupación hotelera (AH, CPTQ DTM).....	13
9. Visitantes a zonas arqueológicas de Quintana Roo (INAH).....	14
10. Infraestructura hotelera en Quintana Roo (SEDETUR).....	15



## CIERRE QUINTANA ROO 2019

### CARIBE MEXICANO

+600 mil  
turistas

Grand  
COSTA MAYA

+900 mil  
turistas

ISLA MUJERES

+900 mil  
turistas

ISLA  
Cozumel

6.0 millones  
de turistas

eancun

6.5 millones  
de turistas

RIVIERA MAYA

# 2019



\*26.4 millones de  
pasajeros en  
aeropuertos



22.8 millones de  
visitantes



7.2 millones de  
cruceeristas



+15 mil millones de  
USD

FUENTE: Secretaría de Turismo del Estado de Quintana Roo

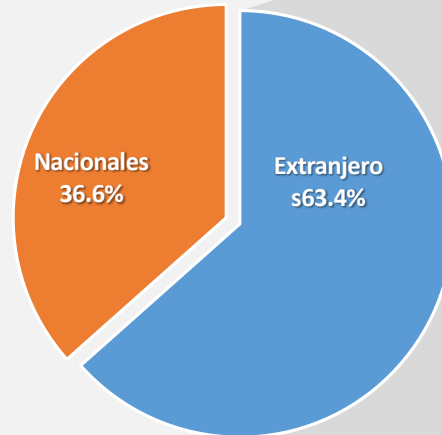
## CIERRE QUINTANA ROO 2019

### Quintana Roo 2019

en zonas turísticas

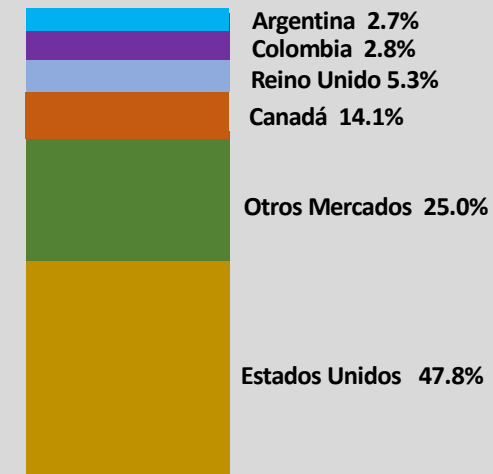
**+81%**

ocupación promedio



**107 mil**

cuartos de hotel



FUENTE: Secretaría de Turismo del Estado de Quintana Roo

## QUINTANA ROO en 2020



# Quintana Roo

(enero - agosto 2020 vs enero – agosto 2019 )



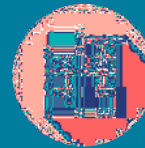
**-56.8%**

de pasajeros en aeropuertos



**-13.3%** \*Enero -Marzo

de pasajeros en cruceros



**+9 mil**

nuevos cuartos en construcción

FUENTE: Secretaría de Turismo del Estado de Quintana Roo

## MOVIMIENTO DE PASAJEROS EN AEROPUERTOS DE QUINTANA ROO (Enero-Agosto 2019 vs 2020)

ENERO	2019	2020	% Var
<b>PASAJEROS DOMÉSTICOS</b>			
Cancún (CUN)	674,760	704,340	4.38%
Cozumel (CZM)	13,540	15,143	11.84%
Chetumal (CTM)	25,131	29,047	15.58%
<b>PASAJEROS INTERNACIONALES</b>			
Cancún (CUN)	1,513,106	1,572,774	3.94%
Cozumel (CZM)	41,636	43,294	3.98%
Chetumal (CTM)	10	15	50.00%
<b>TOTAL DE PASAJEROS</b>			
Cancún (CUN)	2,187,866	2,277,114	4.08%
Cozumel (CZM)	55,176	58,437	5.91%
Chetumal (CTM)	25,141	29,062	15.60%

FEBRERO	2019	2020	% Var
<b>PASAJEROS DOMÉSTICOS</b>			
Cancún (CUN)	562,037	611,072	8.72%
Cozumel (CZM)	11,310	12,838	13.51%
Chetumal (CTM)	26,136	26,105	-0.12%
<b>PASAJEROS INTERNACIONALES</b>			
Cancún (CUN)	1,463,274	1,563,194	6.80%
Cozumel (CZM)	44,936	47,786	6.30%
Chetumal (CTM)	17	15	-12%
<b>TOTAL DE PASAJEROS</b>			
Cancún (CUN)	2,025,311	2,174,266	7.40%
Cozumel (CZM)	56,246	60,624	7.80%
Chetumal (CTM)	26,153	26,120	-0.13%

MARZO	2019	2020	% Var
<b>PASAJEROS DOMÉSTICOS</b>			
Cancún (CUN)	662,386	487,448	-26.41%
Cozumel (CZM)	15,138	9,480	-37.38%
Chetumal (CTM)	30,799	20,192	-34%
<b>PASAJEROS INTERNACIONALES</b>			
Cancún (CUN)	1,783,841	1,014,810	-43.11%
Cozumel (CZM)	62,087	37,348	-39.85%
Chetumal (CTM)	12	12	0%
<b>TOTAL DE PASAJEROS</b>			
Cancún (CUN)	2,446,227	1,502,258	-38.59%
Cozumel (CZM)	77,225	46,828	-39.36%
Chetumal (CTM)	30,811	20,204	-34.43%

FUENTE: ASUR/ASA

## MOVIMIENTO DE PASAJEROS EN AEROPUERTOS DE QUINTANA ROO (Enero-Agosto 2019 vs 2020)

ABRIL	2019	2020	% Var
<b>PASAJEROS DOMÉSTICOS</b>			
Cancún (CUN)	745,015	57,968	-92.22%
Cozumel (CZM)	18,619	288	-98.45%
Chetumal (CTM)	32,420	588	-98%
<b>PASAJEROS INTERNACIONALES</b>			
Cancún (CUN)	1,507,701	7,349	-99.51%
Cozumel (CZM)	34,133	194	-99.43%
Chetumal (CTM)	66	0	-100%
<b>TOTAL DE PASAJEROS</b>			
Cancún (CUN)	2,252,716	65,317	-97.10%
Cozumel (CZM)	52,752	482	-99.09%
Chetumal (CTM)	32,486	588	-98.19%

MAYO	2019	2020	% Var
<b>PASAJEROS DOMÉSTICOS</b>			
Cancún (CUN)	792,854	41,255	-94.80%
Cozumel (CZM)	20,852	151	-99.28%
Chetumal (CTM)	38,193	119	-100%
<b>PASAJEROS INTERNACIONALES</b>			
Cancún (CUN)	1,327,014	7,355	-99.45%
Cozumel (CZM)	19,919	167	-99.16%
Chetumal (CTM)	13	0	-100%
<b>TOTAL DE PASAJEROS</b>			
Cancún (CUN)	2,119,868	48,610	-97.71%
Cozumel (CZM)	40,771	318	-99.22%
Chetumal (CTM)	38,206	119	-99.69%

JUNIO	2019	2020	% Var
<b>PASAJEROS DOMÉSTICOS</b>			
Cancún (CUN)	781,998	131,001	-83.25%
Cozumel (CZM)	18,770	387	-97.94%
Chetumal (CTM)	34,740	2,903	-92%
<b>PASAJEROS INTERNACIONALES</b>			
Cancún (CUN)	1,400,407	44,418	-96.83%
Cozumel (CZM)	26,475	1,812	-93.16%
Chetumal (CTM)	2	19	850%
<b>TOTAL DE PASAJEROS</b>			
Cancún (CUN)	2,182,405	175,419	-91.96%
Cozumel (CZM)	45,245	2,199	-95.14%
Chetumal (CTM)	34,742	2,922	-91.59%

FUENTE: ASUR/ASA

## MOVIMIENTO DE PASAJEROS EN AEROPUERTOS DE QUINTANA ROO (Enero-Agosto 2019 vs 2020)

JULIO	2019	2020	% Var
<b>PASAJEROS DOMÉSTICOS</b>			
Cancún (CUN)	914,987	395,958	-56.73%
Cozumel (CZM)	20,523	2,114	-89.70%
Chetumal (CTM)	31,792	5,266	-83.44%
<b>PASAJEROS INTERNACIONALES</b>			
Cancún (CUN)	1,484,897	221,074	-85.11%
Cozumel (CZM)	27,621	8,675	-68.59%
Chetumal (CTM)	2	3	50.00%
<b>TOTAL DE PASAJEROS</b>			
Cancún (CUN)	2,399,884	617,032	-74.29%
Cozumel (CZM)	48,144	10,789	-77.59%
Chetumal (CTM)	31,794	5,269	-83.43%

AGOSTO	2019	2020	% Var
<b>PASAJEROS DOMÉSTICOS</b>			
Cancún (CUN)	867,640	521,976	-39.84%
Cozumel (CZM)	17,655	4,191	-76.26%
Chetumal (CTM)	32,437	9,617	-70.35%
<b>PASAJEROS INTERNACIONALES</b>			
Cancún (CUN)	1,301,415	297,389	-77.15%
Cozumel (CZM)	20,700	8,181	-60.48%
Chetumal (CTM)	8	4	-50%
<b>TOTAL DE PASAJEROS</b>			
Cancún (CUN)	2,169,055	819,365	-62.22%
Cozumel (CZM)	38,355	12,372	-67.74%
Chetumal (CTM)	32,445	9,621	-70.35%

ANUAL	2019	2020	% Var
<b>PASAJEROS DOMÉSTICOS</b>			
Cancún (CUN)	6,001,677	2,951,018	-50.83%
Cozumel (CZM)	136,407	44,592	-67.31%
Chetumal (CTM)	251,648	93,837	-63%
<b>PASAJEROS INTERNACIONALES</b>			
Cancún (CUN)	11,781,655	4,728,363	-59.87%
Cozumel (CZM)	277,507	147,457	-46.86%
Chetumal (CTM)	130	68	-48%
<b>TOTAL DE PASAJEROS</b>			
Cancún (CUN)	17,783,332	7,679,381	-56.82%
Cozumel (CZM)	413,914	192,049	-53.60%
Chetumal (CTM)	251,778	93,905	-62.70%
	<b>18,449,024</b>	<b>7,965,335</b>	<b>-56.83%</b>

FUENTE: ASUR/ASA

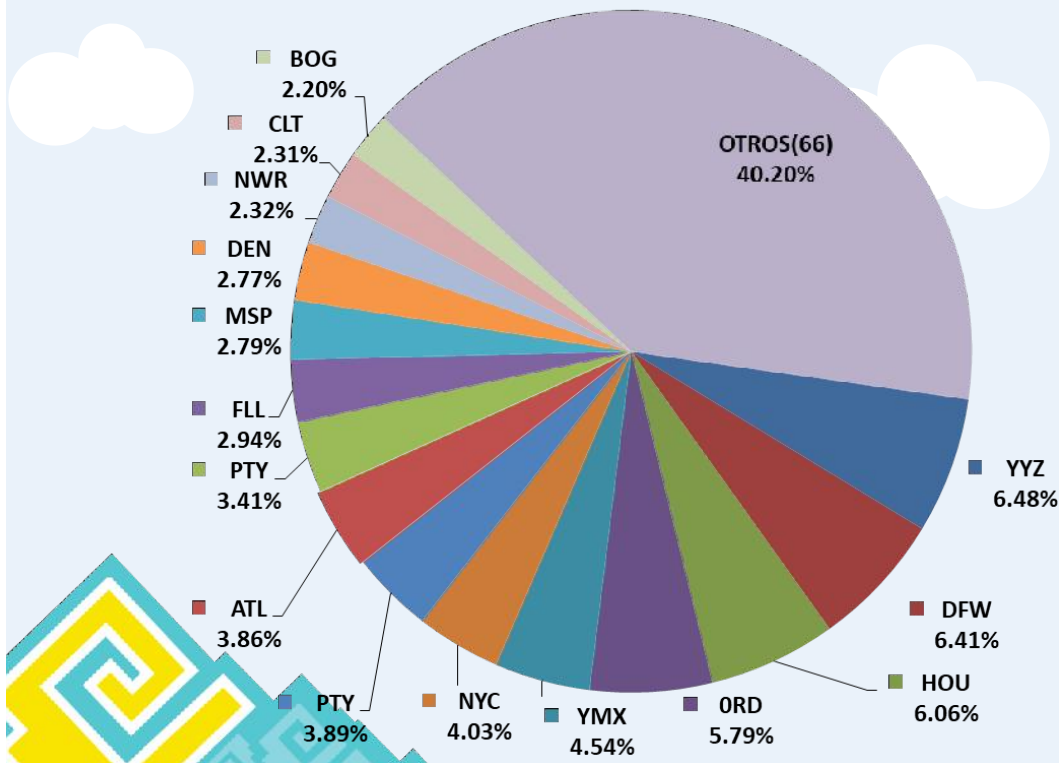


## LLEGADA DE PASAJEROS VÍA AÉREA A QUINTANA ROO (Enero-Agosto 2019 vs 2020)



FUENTE: DGCA - AFAC

## PARTICIPACIÓN DE LOS MERCADOS INTERNACIONALES EN CANCÚN EN VUELOS REGULARES (Enero-Agosto 2020)



Ciudad	N° de pasajeros
TORONTO	135,618
DALLAS	134,337
HOUSTON	126,823
CHICAGO	121,311
MONTREAL	94,976
NUEVA YORK	84,291
MIAMI	81,407
ATLANTA	80,882
PANAMA	71,507
FORT LAUDERDALE	61,595
MINNEAPOLIS	58,470
DENVER	58,100
NEWARK	48,501
CHARLOTTE	48,468
BOGOTA	46,061
OTROS(66 CIUDADES)	841,820
<b>TOTAL</b>	<b>2,094,167</b>



## PASAJEROS POR ORIGEN INTERNACIONAL (Enero-Agosto 2019 vs 2020)



Nacionalidad	2019	2020	2019 vs 2020
Estadounidense	2,839,622	1,148,092	-59.57
Canadiense	828,721	436,998	-47.27
Argentina	168,948	46,580	-72.43
Inglés	308,863	53,700	-82.61
Brasileño	110,849	41,037	-62.98
Frances	109,749	50,404	-54.07
Colombiano	145,210	46,152	-68.22
Alemán	101,674	32,625	-67.91
Español	124,445	23,871	-80.82

FUENTE: Unidad Política Migratoria

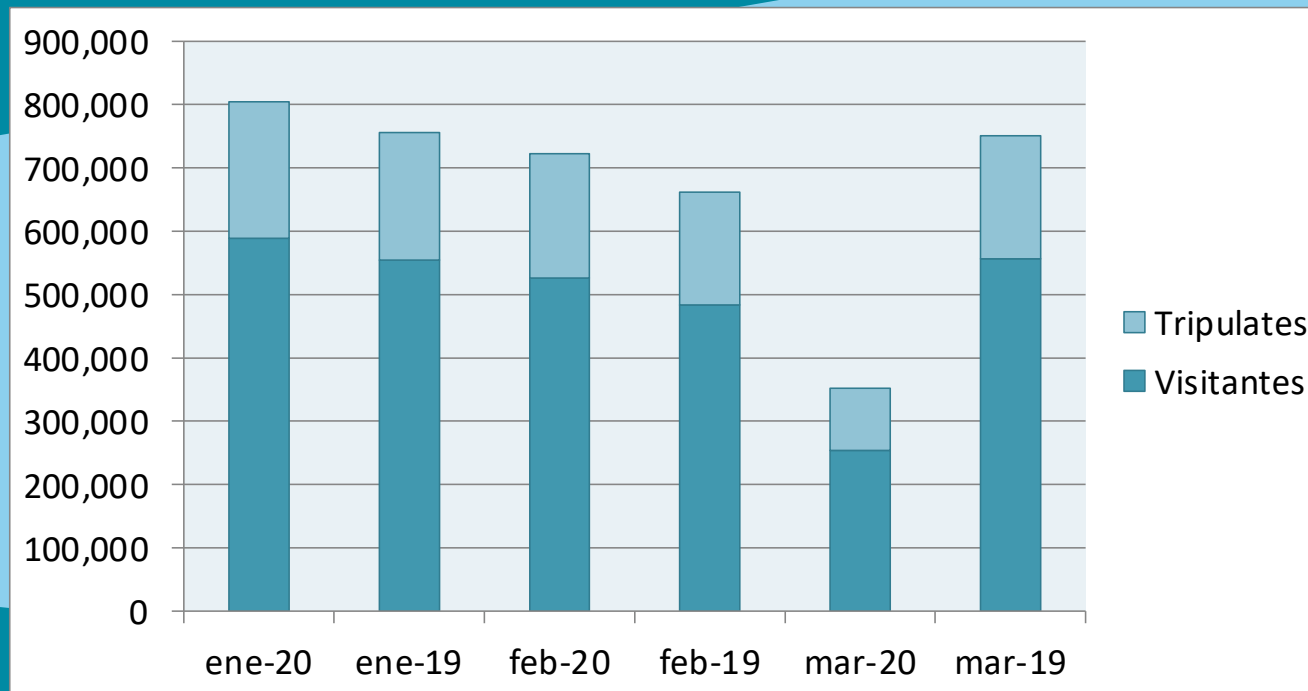
## VISITANTES Y TRIPULANTES QUE ARRIBARON VÍA CRUCERO A QUINTANA ROO (Enero-Marzo 2019- 2020)



COZUMEL								
	2020				2019			Incremento (%) 2020 vs 2019
	Visitantes	Tripulantes	Total		Visitantes	Tripulantes	Total	
Enero	385,667	138,344	524,011	Enero	369,686	133,570	503,256	4.12%
Febrero	380,386	138,607	518,993	Febrero	332,893	120,707	453,600	14.42%
Marzo	170,195	65,999	236,194	Marzo	372,972	126,968	499,940	-52.76%
<b>Total</b>	<b>936,248</b>	<b>342,950</b>	<b>1,279,198</b>	<b>Total</b>	<b>1,075,551</b>	<b>381,245</b>	<b>1,456,796</b>	-12.19%
MAHAHUAL								
	2020				2019			Incremento (%) 2020 vs 2019
	Visitantes	Tripulantes	Total		Visitantes	Tripulantes	Total	
Enero	203,515	77,246	280,761	Enero	184,592	68,502	253,094	10.93%
Febrero	146,203	57,442	203,645	Febrero	150,432	57,487	207,919	-2.06%
Marzo	83,919	32,106	116,025	Marzo	184,045	66,493	250,538	-54%
<b>Total</b>	<b>433,637</b>	<b>166,794</b>	<b>600,431</b>	<b>Total</b>	<b>519,069</b>	<b>192,482</b>	<b>711,551</b>	-15.62%
QUINTANA ROO								
	2020				2019			Incremento (%) 2020 vs 2019
	Visitantes	Tripulantes	Total		Visitantes	Tripulantes	Total	
Enero	589,182	215,590	804,772	Enero	554,278	202,072	756,350	6.40%
Febrero	526,589	196,049	722,638	Febrero	483,325	178,194	661,519	9.24%
Marzo	254,114	98,105	352,219	Marzo	557,017	193,461	750,478	-53.07%
<b>Total</b>	<b>1,369,885</b>	<b>509,744</b>	<b>1,879,629</b>	<b>Total</b>	<b>1,594,620</b>	<b>573,727</b>	<b>2,168,347</b>	-13.32%

FUENTE: Unidad Política Migratoria

## VISITANTES Y TRIPULANTES QUE ARRIBARON VÍA CRUCERO A QUINTANA ROO (Enero 2019- Marzo 2020)



FUENTE: Unidad Política Migratoria

## OCUPACIÓN HOTELERA 2020 (Preliminar)

Destino	Enero	Febrero	Marzo	Abril	Mayo	Junio	Julio	Agosto	Anual
<b>Cancún / Pto. Morelos</b>	80.8%	86.1%	51.5%	5.7%	5.7%	15.1%	23.7%	25.9%	<b>36.8%</b>
<b>Cozumel</b>	74.2%	81.4%	51.1%	0.0%	0.0%	11.7%	23.1%	23.6%	<b>33.1%</b>
<b>Isla Mujeres</b>	72.7%	77.9%	43.9%	0.0%	0.0%	14.5%	52.6%	80.1%	<b>42.7%</b>
<b>Chetumal</b>	42.9%	38.3%	21.1%	0.0%	0.0%	8.2%	9.6%	11.6%	<b>16.5%</b>
<b>Riviera Maya</b>	79.5%	83.4%	51.6%	3.6%	2.5%	11.0%	19.9%	21.8%	<b>34.2%</b>



## VISITANTES A ZONAS ARQUEOLÓGICAS DE QUINTANA ROO (enero a agosto 2020)



Zona Arqueológica	2019	2020	Diferencia
Z.A. de Cobá	536,106	166,052	<b>-69.03%</b>
Z.A. de Dzibanché-Kinichná	15,534	5,581	<b>-64.07%</b>
Z.A. de El Meco	10,730	3,887	<b>-63.77%</b>
Z.A. de El Rey	14,856	5,682	<b>-61.75%</b>
Z.A. de Kohunlich	29,595	13,437	<b>-54.60%</b>
Z.A. de Muyil	13,928	3,451	<b>-75.22%</b>
Z.A. de Oxtankah	10,177	3,128	<b>-69.26%</b>
Z.A. de San Gervasio	101,522	22,458	<b>-77.88%</b>
Z.A. de Tulum	1,504,975	414,295	<b>-72.47%</b>
Z.A. de Xcaret	172	112	<b>-34.88%</b>
Z.A. de Xelhá	2,058	672	<b>-67.35%</b>
Z.A. de Chacchoben	122,964	48,706	<b>-60.39%</b>
<b>Quintana Roo</b>	<b>2,362,617</b>	<b>687,461</b>	<b>-70.90%</b>

FUENTE: INAH

## INFRAESTRUCTURA HOTELERA EN EL ESTADO DE QUINTANA ROO



Infraestructura Hotelera		
Agosto -- 2020		
Municipio	Hoteles	Cuartos
Benito Juárez	192	37,639
Puerto Morelos	65	6,605
Isla Mujeres	63	6,896
Cozumel	66	4,701
Solidaridad	276	40,062
Tulum	152	8,138
Lázaro Cárdenas	121	1,622
José María Morelos	8	74
Felipe Carrillo Puerto	12	186
Bacalar	90	1,050
Othón P. Blanco	121	2,806
<b>Estado</b>	<b>1,166</b>	<b>109,779</b>

FUENTE: Secretaría de Turismo del Estado de Quintana Roo





# Quintana Roo

¿CÓMO VAMOS EN TURISMO?

