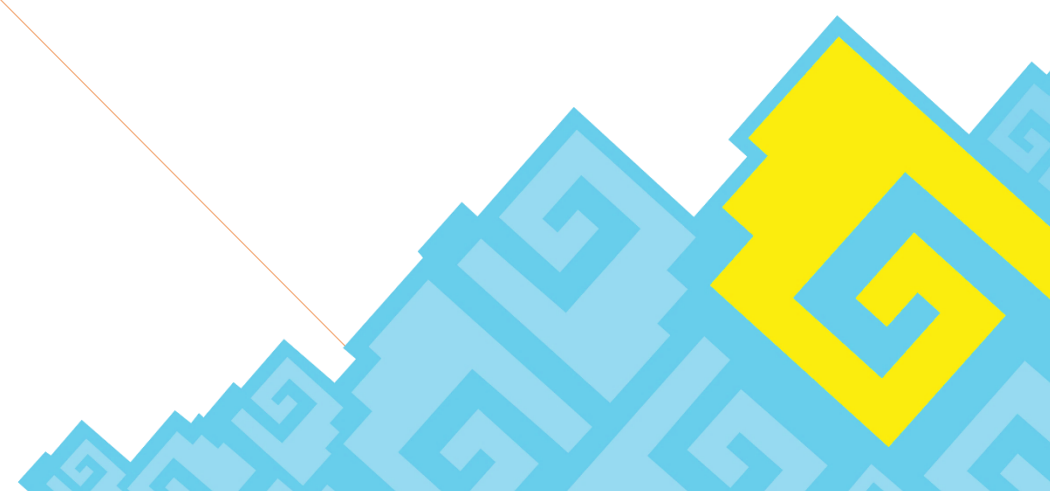


Quintana Roo

¿CÓMO VAMOS EN TURISMO?

ENERO 2020 - NOVIEMBRE 2020



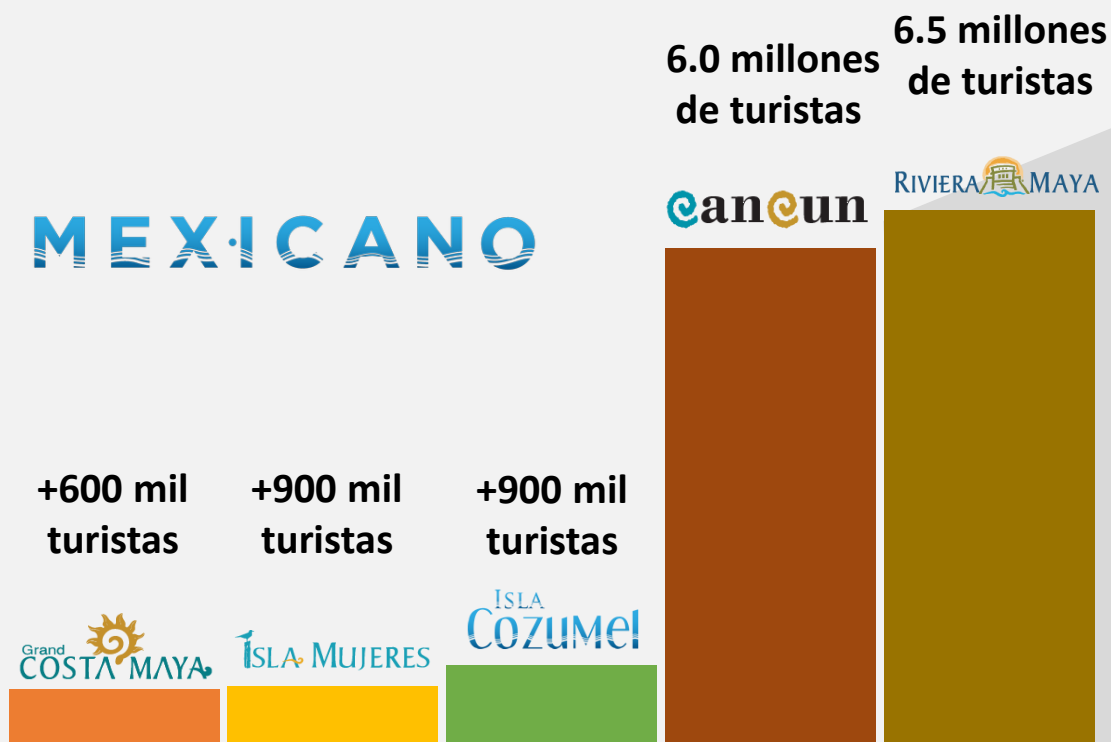
ÍNDICE

1. Cierre Quintana Roo 2019.....	3-4
2. Quintana Roo Enero-Noviembre 2019 vs 2020 (SEDETUR).....	5
3. Pasajeros que arribaron a los aeropuertos de Quintana Roo (ASUR/ASA).....	6-7-8-9
4. Llegada de pasajeros vía aérea a Quintana Roo (DGAC/AFAC).....	10
5. Participación de los mercados internacionales en Cancún (DGAC).....	11
6. Pasajeros por origen internacional (DGAC).....	12
7. Visitantes y tripulantes que arribaron vía crucero a Quintana Roo (UPM SEGOB).....	13-14
8. Ocupación hotelera (AH, CPTQ DTM).....	15
9. Visitantes a zonas arqueológicas de Quintana Roo (INAH).....	16
10. Infraestructura hotelera en Quintana Roo (SEDETUR).....	17



CIERRE QUINTANA ROO 2019

CARIBE MEXICANO



2019

- *26.4 millones de pasajeros en aeropuertos
- 22.8 millones de visitantes
- 7.2 millones de cruceristas
- +15 mil millones de USD

FUENTE: Secretaría de Turismo del Estado de Quintana Roo

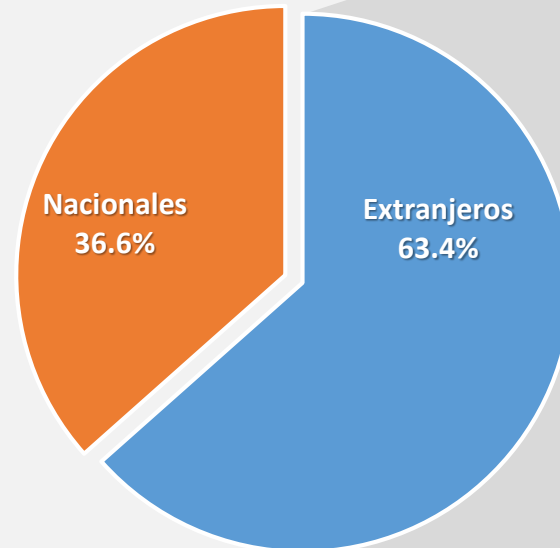
CIERRE QUINTANA ROO 2019

Quintana Roo 2019

en zonas turísticas

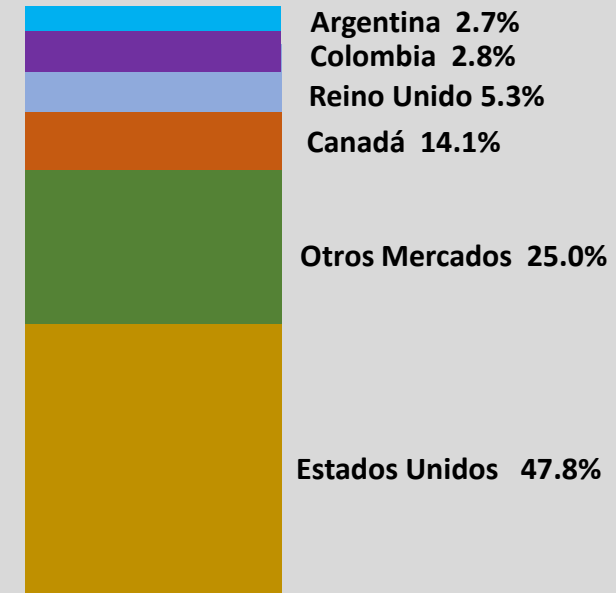
+84%

ocupación promedio



107 mil

cuartos de hotel



FUENTE: Secretaría de Turismo del Estado de Quintana Roo
Consejo de Promoción Turística de Quintana Roo.

QUINTANA ROO EN 2020



Quintana Roo

(Enero-Noviembre 2020 vs 2019)



-53.5%

de pasajeros en aeropuertos



-13.3% *Enero -Marzo

de pasajeros en cruceros



+9 mil

nuevos cuartos en construcción

FUENTE: Secretaría de Turismo del Estado de Quintana Roo

MOVIMIENTO DE PASAJEROS EN AEROPUERTOS DE QUINTANA ROO (Enero-Noviembre 2019 vs 2020)

ENERO	2019	2020	% Var
PASAJEROS DOMÉSTICOS			
Cancún (CUN)	674,760	704,340	4.38%
Cozumel (CZM)	13,540	15,143	11.84%
Chetumal (CTM)	25,131	29,047	15.58%
PASAJEROS INTERNACIONALES			
Cancún (CUN)	1,513,106	1,572,774	3.94%
Cozumel (CZM)	41,636	43,294	3.98%
Chetumal (CTM)	10	15	50.00%
TOTAL DE PASAJEROS			
Cancún (CUN)	2,187,866	2,277,114	4.08%
Cozumel (CZM)	55,176	58,437	5.91%
Chetumal (CTM)	25,141	29,062	15.60%

FEBRERO	2019	2020	% Var
PASAJEROS DOMÉSTICOS			
Cancún (CUN)	562,037	611,072	8.72%
Cozumel (CZM)	11,310	12,838	13.51%
Chetumal (CTM)	26,136	26,105	-0.12%
PASAJEROS INTERNACIONALES			
Cancún (CUN)	1,463,274	1,563,194	6.80%
Cozumel (CZM)	44,936	47,786	6.30%
Chetumal (CTM)	17	15	-12%
TOTAL DE PASAJEROS			
Cancún (CUN)	2,025,311	2,174,266	7.40%
Cozumel (CZM)	56,246	60,624	7.80%
Chetumal (CTM)	26,153	26,120	-0.13%

MARZO	2019	2020	% Var
PASAJEROS DOMÉSTICOS			
Cancún (CUN)	662,386	487,448	-26.41%
Cozumel (CZM)	15,138	9,480	-37.38%
Chetumal (CTM)	30,799	20,192	-34%
PASAJEROS INTERNACIONALES			
Cancún (CUN)	1,783,841	1,014,810	-43.11%
Cozumel (CZM)	62,087	37,348	-39.85%
Chetumal (CTM)	12	12	0%
TOTAL DE PASAJEROS			
Cancún (CUN)	2,446,227	1,502,258	-38.59%
Cozumel (CZM)	77,225	46,828	-39.36%
Chetumal (CTM)	30,811	20,204	-34.43%

FUENTE: ASUR/ASA

MOVIMIENTO DE PASAJEROS EN AEROPUERTOS DE QUINTANA ROO (Enero-Noviembre 2019 vs 2020)

ABRIL	2019	2020	% Var
PASAJEROS DOMÉSTICOS			
Cancún (CUN)	745,015	57,968	-92.22%
Cozumel (CZM)	18,619	288	-98.45%
Chetumal (CTM)	32,420	588	-98%
PASAJEROS INTERNACIONALES			
Cancún (CUN)	1,507,701	7,349	-99.51%
Cozumel (CZM)	34,133	194	-99.43%
Chetumal (CTM)	66	0	-100%
TOTAL DE PASAJEROS			
Cancún (CUN)	2,252,716	65,317	-97.10%
Cozumel (CZM)	52,752	482	-99.09%
Chetumal (CTM)	32,486	588	-98.19%

MAYO	2019	2020	% Var
PASAJEROS DOMÉSTICOS			
Cancún (CUN)	792,854	41,255	-94.80%
Cozumel (CZM)	20,852	151	-99.28%
Chetumal (CTM)	38,193	119	-100%
PASAJEROS INTERNACIONALES			
Cancún (CUN)	1,327,014	7,355	-99.45%
Cozumel (CZM)	19,919	167	-99.16%
Chetumal (CTM)	13	0	-100%
TOTAL DE PASAJEROS			
Cancún (CUN)	2,119,868	48,610	-97.71%
Cozumel (CZM)	40,771	318	-99.22%
Chetumal (CTM)	38,206	119	-99.69%

JUNIO	2019	2020	% Var
PASAJEROS DOMÉSTICOS			
Cancún (CUN)	781,998	131,001	-83.25%
Cozumel (CZM)	18,770	387	-97.94%
Chetumal (CTM)	34,740	2,903	-92%
PASAJEROS INTERNACIONALES			
Cancún (CUN)	1,400,407	44,418	-96.83%
Cozumel (CZM)	26,475	1,812	-93.16%
Chetumal (CTM)	2	19	850%
TOTAL DE PASAJEROS			
Cancún (CUN)	2,182,405	175,419	-91.96%
Cozumel (CZM)	45,245	2,199	-95.14%
Chetumal (CTM)	34,742	2,922	-91.59%

FUENTE: ASUR/ASA

MOVIMIENTO DE PASAJEROS EN AEROPUERTOS DE QUINTANA ROO (Enero-Noviembre 2019 vs 2020)

JULIO	2019	2020	% Var
PASAJEROS DOMÉSTICOS			
Cancún (CUN)	914,987	395,958	-56.73%
Cozumel (CZM)	20,523	2,114	-89.70%
Chetumal (CTM)	31,792	5,266	-83.44%
PASAJEROS INTERNACIONALES			
Cancún (CUN)	1,484,897	221,074	-85.11%
Cozumel (CZM)	27,621	8,675	-68.59%
Chetumal (CTM)	2	3	50.00%
TOTAL DE PASAJEROS			
Cancún (CUN)	2,399,884	617,032	-74.29%
Cozumel (CZM)	48,144	10,789	-77.59%
Chetumal (CTM)	31,794	5,269	-83.43%

AGOSTO	2019	2020	% Var
PASAJEROS DOMÉSTICOS			
Cancún (CUN)	867,640	521,976	-39.84%
Cozumel (CZM)	17,655	4,191	-76.26%
Chetumal (CTM)	32,437	9,617	-70.35%
PASAJEROS INTERNACIONALES			
Cancún (CUN)	1,301,415	297,389	-77.15%
Cozumel (CZM)	20,700	8,181	-60.48%
Chetumal (CTM)	8	4	-50%
TOTAL DE PASAJEROS			
Cancún (CUN)	2,169,055	819,365	-62.22%
Cozumel (CZM)	38,355	12,372	-67.74%
Chetumal (CTM)	32,445	9,621	-70.35%

SEPTIEMBRE	2019	2020	% Var
PASAJEROS DOMÉSTICOS			
Cancún (CUN)	701,857	549,834	-21.66%
Cozumel (CZM)	11,395	1,779	-84.39%
Chetumal (CTM)	27,854	10,508	-62.27%
PASAJEROS INTERNACIONALES			
Cancún (CUN)	889,419	304,003	-65.82%
Cozumel (CZM)	9,085	6,746	-25.75%
Chetumal (CTM)	17	0	-100%
TOTAL DE PASAJEROS			
Cancún (CUN)	1,591,276	853,837	-46.34%
Cozumel (CZM)	20,480	8,525	-58.37%
Chetumal (CTM)	27,871	10,508	-62.30%

FUENTE: ASUR/ASA

MOVIMIENTO DE PASAJEROS EN AEROPUERTOS DE QUINTANA ROO (Enero-Noviembre 2019 vs 2020)

OCTUBRE	2019	2020	% Var
PASAJEROS DOMÉSTICOS			
Cancún (CUN)	758,707	591,005	-22%
Cozumel (CZM)	11,085	4,967	-55%
Chetumal (CTM)	29,039	11,962	-59%
PASAJEROS INTERNACIONALES			
Cancún (CUN)	1,011,657	419,731	-59%
Cozumel (CZM)	14,750	10,857	-26%
Chetumal (CTM)	18	4	-78%
TOTAL DE PASAJEROS			
Cancún (CUN)	1,770,364	1,010,736	-43%
Cozumel (CZM)	25,835	15,824	-39%
Chetumal (CTM)	29,057	11,966	-59%

NOVIEMBRE	2019	2020	% Var
PASAJEROS DOMÉSTICOS			
Cancún (CUN)	747,872	663,094	-11%
Cozumel (CZM)	13,014	9,532	-27%
Chetumal (CTM)	29,576	15,946	-46%
PASAJEROS INTERNACIONALES			
Cancún (CUN)	1,293,394	583,443	-55%
Cozumel (CZM)	22,817	14,637	-36%
Chetumal (CTM)	21	4	-81%
TOTAL DE PASAJEROS			
Cancún (CUN)	2,041,266	1,246,537	-39%
Cozumel (CZM)	35,831	24,169	-33%
Chetumal (CTM)	29,597	15,950	-46%

ANUAL	2019	2020	% Var
PASAJEROS DOMÉSTICOS			
Cancún (CUN)	8,210,113	4,754,951	-47.78%
Cozumel (CZM)	171,901	60,870	-68.63%
Chetumal (CTM)	338,117	132,253	-63%
PASAJEROS INTERNACIONALES			
Cancún (CUN)	14,976,125	6,035,540	-60.28%
Cozumel (CZM)	324,159	179,697	-46.19%
Chetumal (CTM)	186	76	-54%
TOTAL DE PASAJEROS			
Cancún (CUN)	23,186,238	10,790,491	-53.46%
Cozumel (CZM)	496,060	240,567	-51.50%
Chetumal (CTM)	338,303	132,329	-60.88%
	24,020,601	11,163,387	-53.5%

FUENTE: ASUR/ASA

LLEGADA DE PASAJEROS VÍA AÉREA A QUINTANA ROO (Enero-Noviembre 2019 vs 2020)



DIFERENCIA -43.79%

2019

2020



4,389,601

2,467,560

PASAJEROS DOMÉSTICOS

DIFERENCIA -59.63%

2019

2020



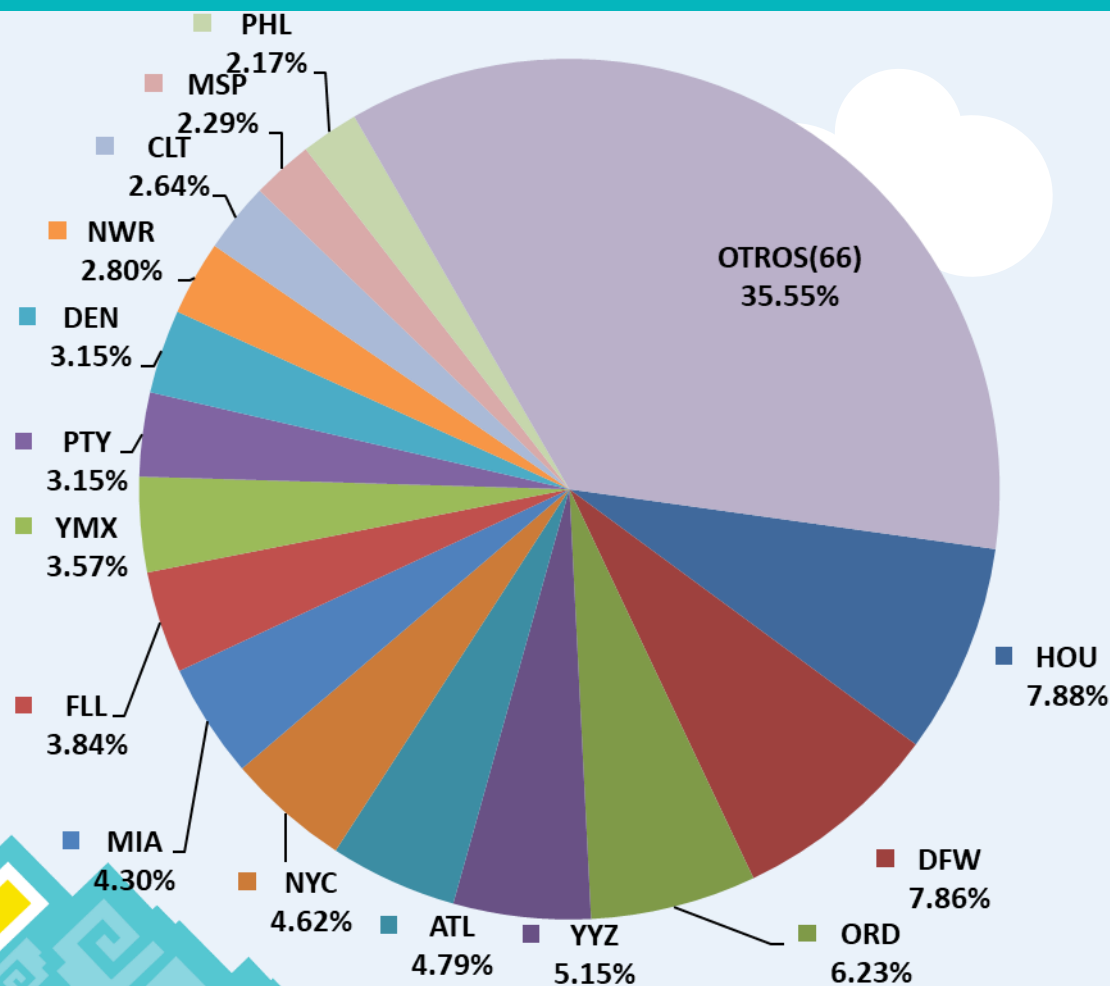
7,094,334

2,864,000

PASAJEROS INTERNACIONALES

FUENTE: DGCA - AFAC

PARTICIPACIÓN DE LOS MERCADOS INTERNACIONALES EN CANCÚN EN VUELOS REGULARES (Enero-Noviembre 2020)



Ciudad	N° de pasajeros
HOUSTON	213,363
DALLAS	212,664
CHICAGO	168,748
TORONTO	139,498
ATLANTA	129,566
NUEVA YORK	125,000
MIAMI	116,484
FORT LAUDERDALE	103,869
MONTREAL	96,570
PANAMA	85,327
DENVER	85,230
NEWARK	75,862
CHARLOTTE	71,324
MINNEAPOLIS	62,081
PHILADELPHIA	58,696
OTROS(66 CIUDADES)	962,213
TOTAL	2,706,495



PASAJEROS POR ORIGEN INTERNACIONAL (Enero-Noviembre 2019 vs 2020)

Nacionalidad	2019	2020	2019 vs 2020
Estadounidense	3,522,798	1,696,982	-51.83
Canadiense	1,033,494	454,363	-56.04
Argentina	207,500	48,695	-76.53
Inglés	414,404	56,289	-86.42
Brasileño	146,928	47,986	-67.34
Frances	138,506	53,279	-61.53
Colombiano	211,622	55,601	-73.73
Alemán	138,420	35,114	-74.63
Español	165,950	26,295	-84.15



FUENTE: Unidad de Política Migratoria

VISITANTES Y TRIPULANTES QUE ARRIBARON VÍA CRUCERO A QUINTANA ROO (Enero-Marzo 2019 vs 2020)

COZUMEL

	2020			2019			Incremento (%) 2020 vs 2019	
	Visitantes	Tripulantes	Total	Visitantes	Tripulantes	Total		
Enero	385,667	138,344	524,011	Enero	369,686	133,570	503,256	4.12%
Febrero	380,386	138,607	518,993	Febrero	332,893	120,707	453,600	14.42%
Marzo	170,195	65,999	236,194	Marzo	372,972	126,968	499,940	-52.76%
Total	936,248	342,950	1,279,198	Total	1,075,551	381,245	1,456,796	-12.19%

MAHAHUAL

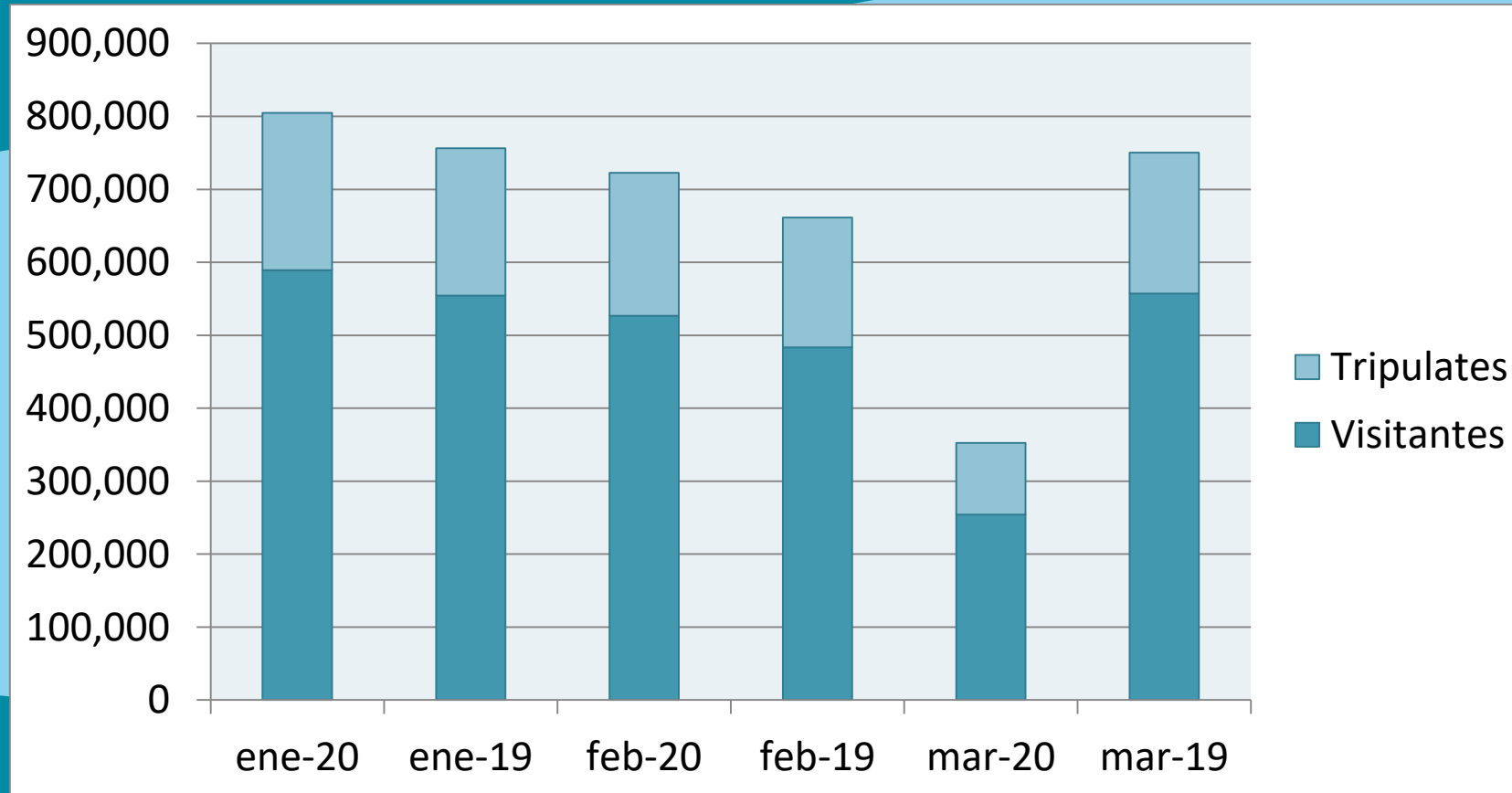
	2020			2019			Incremento (%) 2020 vs 2019	
	Visitantes	Tripulantes	Total	Visitantes	Tripulantes	Total		
Enero	203,515	77,246	280,761	Enero	184,592	68,502	253,094	10.93%
Febrero	146,203	57,442	203,645	Febrero	150,432	57,487	207,919	-2.06%
Marzo	83,919	32,106	116,025	Marzo	184,045	66,493	250,538	-54%
Total	433,637	166,794	600,431	Total	519,069	192,482	711,551	-15.62%

QUINTANA ROO

	2020			2019			Incremento (%) 2020 vs 2019	
	Visitantes	Tripulantes	Total	Visitantes	Tripulantes	Total		
Enero	589,182	215,590	804,772	Enero	554,278	202,072	756,350	6.40%
Febrero	526,589	196,049	722,638	Febrero	483,325	178,194	661,519	9.24%
Marzo	254,114	98,105	352,219	Marzo	557,017	193,461	750,478	-53.07%
Total	1,369,885	509,744	1,879,629	Total	1,594,620	573,727	2,168,347	-13.32%

FUENTE: Unidad de Política Migratoria

VISITANTES Y TRIPULANTES QUE ARRIBARON VÍA CRUCERO A QUINTANA ROO (Enero-Marzo 2019 vs 2020)



FUENTE: Unidad Política Migratoria

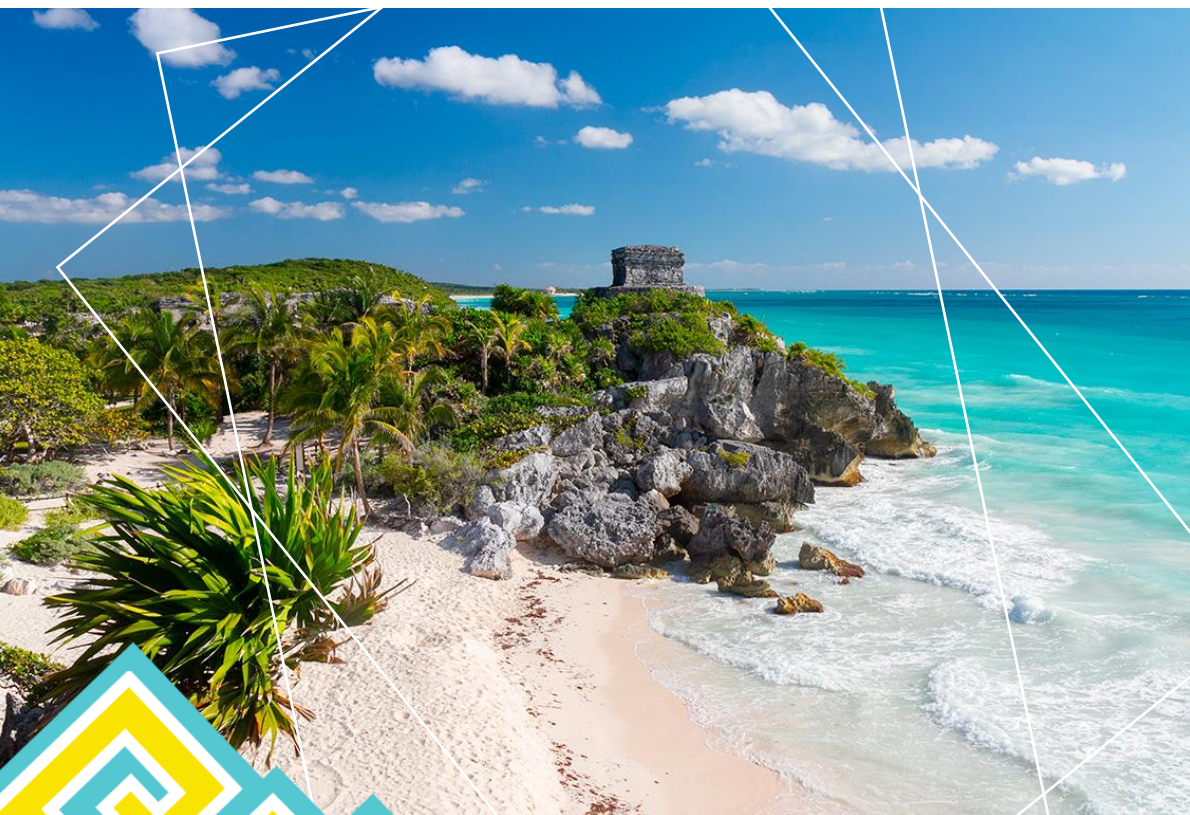
OCUPACIÓN HOTELERA 2020 (Preliminar)

Destino	Enero	Febrero	Marzo	Abril	Mayo	Junio	Julio	Agosto	Septiembre	Octubre	Noviembre	Anual
Cancún / Puerto Morelos	80.8%	86.1%	51.5%	5.7%	5.7%	15.1%	23.7%	25.9%	32.4%	38.1%	43.7%	37.2%
Cozumel	74.2%	81.4%	51.1%	0.0%	0.0%	11.7%	23.1%	23.6%	31.2%	35.3%	40.0%	33.8%
Isla Mujeres	72.7%	77.9%	43.9%	0.0%	0.0%	10.4%	33.0%	34.6%	38.7%	41.2%	43.0%	37.2%
Chetumal	42.9%	38.3%	21.1%	0.0%	0.0%	8.2%	9.6%	11.6%	18.2%	20.7%	19.5%	17.3%
Riviera Maya	79.5%	83.4%	51.6%	3.6%	2.5%	11.0%	19.9%	21.8%	27.0%	32.6%	29.4%	32.9%



FUENTE: Asociación de Hoteles, Consejo de Promoción Turística de Quintana Roo, Dirección de Turismo Municipal

VISITANTES A ZONAS ARQUEOLÓGICAS DE QUINTANA ROO (Enero-Noviembre 2020)



Zona arqueológica	2019	2020	Diferencia
Z.A. de Cobá	680,118	209,969	-69.1%
Z.A. de Dzibanché-Kinichná	18,780	6,429	-65.8%
Z.A. de El Meco	13,671	3,887	-71.6%
Z.A. de El Rey	19,520	5,682	-70.9%
Z.A. de Kohunlich	37,508	14,995	-60.0%
Z.A. de Muyil	16,375	4,604	-71.9%
Z.A. de Oxtankah	12,276	3,765	-69.3%
Z.A. de San Gervasio	121,273	24,574	-79.7%
Z.A. de Tulum	1,852,957	542,695	-70.7%
Z.A. de Xcaret	196	112	-42.9%
Z.A. de Xelhá	2,549	672	-73.6%
Z.A. de Chacchoben	154,872	48,706	-68.6%
Quintana Roo	2,930,095	866,090	-70.4%

FUENTE: INAH

INFRAESTRUCTURA HOTELERA EN EL ESTADO DE QUINTANA ROO



Infraestructura Hotelera		
Noviembre 2020		
Municipio	Hoteles	Cuartos
Benito Juárez	192	37,639
Puerto Morelos	65	6,605
Isla Mujeres	63	6,896
Cozumel	66	4,701
Solidaridad	276	40,062
Tulum	152	8,138
Lázaro Cárdenas	121	1,622
José María Morelos	8	74
Felipe Carrillo Puerto	12	186
Bacalar	90	1,050
Othón P. Blanco	121	2,806
Estado	1,166	109,779

FUENTE: Secretaría de Turismo del Estado de Quintana Roo



Quintana Roo

¿CÓMO VAMOS EN TURISMO?

