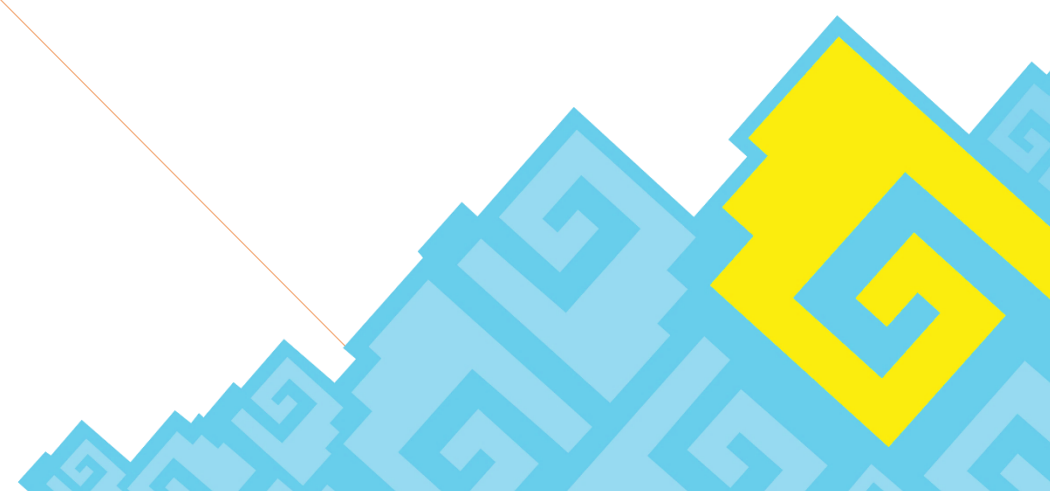


Quintana Roo

¿CÓMO VAMOS EN TURISMO?

ENERO 2020 - JULIO 2020



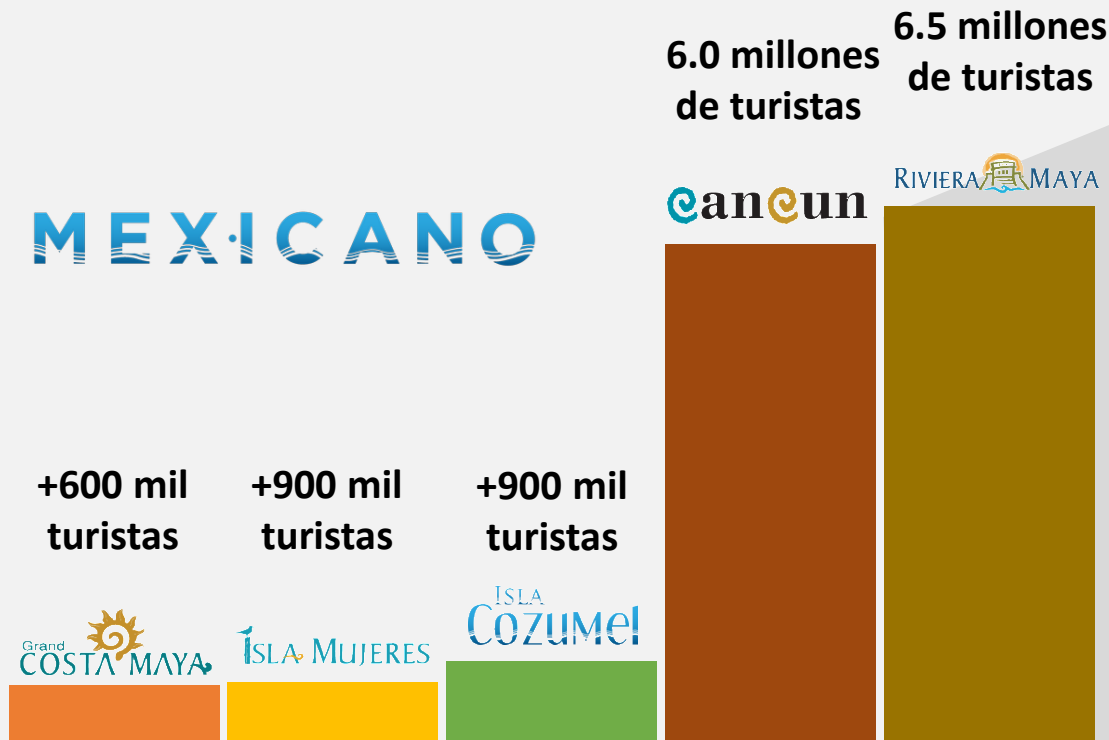
ÍNDICE

1. Cierre Quintana Roo 2019.....	3-4
2. Quintana Roo Enero – Julio 2019 vs 2020(SEDETUR).....	5
3. Pasajeros que arribaron a los aeropuertos de Quintana Roo (ASUR/ASA).....	6-7-8
4. Llegada de pasajeros vía aérea a Quintana Roo (DGAC/AFAC).....	9
5. Participación de los mercados internacionales en Cancún (DGAC).....	10
6. Pasajeros por origen internacional (DGAC).....	11
7. Visitantes y tripulantes que arribaron, vía crucero a Quintana Roo (UPM SEGOB).....	12-13
8. Ocupación hotelera (AH, CPTQ DTM).....	14
9. Visitantes a zonas arqueológicas de Quintana Roo (INAH).....	15
10. Infraestructura hotelera en Quintana Roo (SEDETUR).....	16



CIERRE QUINTANA ROO 2019

CARIBE MEXICANO



2019

- *26.4 millones de pasajeros en aeropuertos
- 22.8 millones de visitantes
- 7.2 millones de cruceristas
- +15 mil millones de USD

FUENTE: Secretaría de Turismo del Estado de Quintana Roo

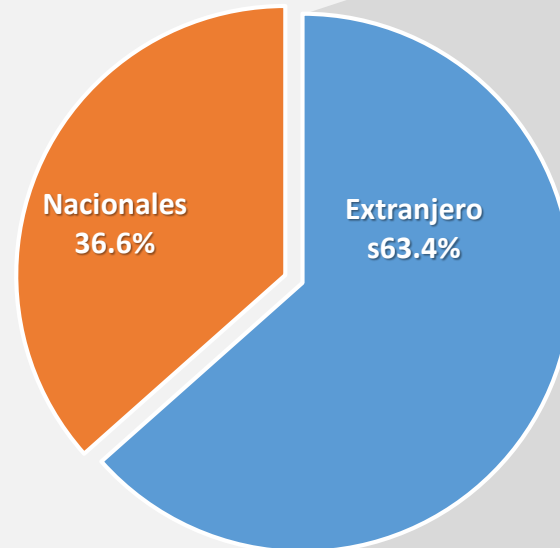
CIERRE QUINTANA ROO 2019

Quintana Roo 2019

en zonas turísticas

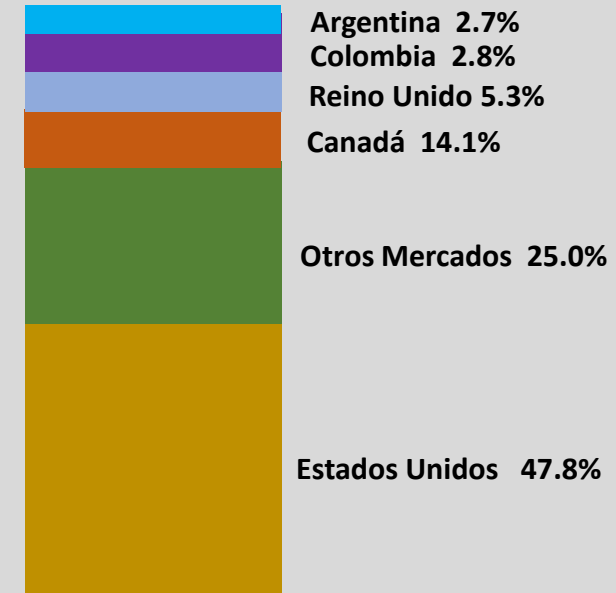
+81%

ocupación promedio



107 mil

cuartos de hotel



FUENTE: Secretaría de Turismo del Estado de Quintana Roo

QUINTANA ROO en 2020



Quintana Roo

(Enero - Julio 2020 vs Enero – Julio 2019)



-56.8%

de pasajeros en aeropuertos



-13.3% *Enero -Marzo

de pasajeros en cruceros



+9 mil

nuevos cuartos en construcción

FUENTE: Secretaría de Turismo del Estado de Quintana Roo

MOVIMIENTO DE PASAJEROS EN AEROPUERTOS DE QUINTANA ROO (Enero-Julio 2019 vs 2020)

ENERO	2019	2020	% Var
PASAJEROS DOMÉSTICOS			
Cancún (CUN)	674,760	704,340	4.38%
Cozumel (CZM)	13,540	15,143	11.84%
Chetumal (CTM)	25,131	29,047	15.58%
PASAJEROS INTERNACIONALES			
Cancún (CUN)	1,513,106	1,572,774	3.94%
Cozumel (CZM)	41,636	43,294	3.98%
Chetumal (CTM)	10	15	50.00%
TOTAL DE PASAJEROS			
Cancún (CUN)	2,187,866	2,277,114	4.08%
Cozumel (CZM)	55,176	58,437	5.91%
Chetumal (CTM)	25,141	29,062	15.60%

FEBRERO	2019	2020	% Var
PASAJEROS DOMÉSTICOS			
Cancún (CUN)	562,037	611,072	8.72%
Cozumel (CZM)	11,310	12,838	13.51%
Chetumal (CTM)	26,136	26,105	-0.12%
PASAJEROS INTERNACIONALES			
Cancún (CUN)	1,463,274	1,563,194	6.80%
Cozumel (CZM)	44,936	47,786	6.30%
Chetumal (CTM)	17	15	-12%
TOTAL DE PASAJEROS			
Cancún (CUN)	2,025,311	2,174,266	7.40%
Cozumel (CZM)	56,246	60,624	7.80%
Chetumal (CTM)	26,153	26,120	-0.13%

MARZO	2019	2020	% Var
PASAJEROS DOMÉSTICOS			
Cancún (CUN)	662,386	487,448	-26.41%
Cozumel (CZM)	15,138	9,480	-37.38%
Chetumal (CTM)	30,799	20,192	-34%
PASAJEROS INTERNACIONALES			
Cancún (CUN)	1,783,841	1,014,810	-43.11%
Cozumel (CZM)	62,087	37,348	-39.85%
Chetumal (CTM)	12	12	0%
TOTAL DE PASAJEROS			
Cancún (CUN)	2,446,227	1,502,258	-38.59%
Cozumel (CZM)	77,225	46,828	-39.36%
Chetumal (CTM)	30,811	20,204	-34.43%

FUENTE: ASUR/ASA

MOVIMIENTO DE PASAJEROS EN AEROPUERTOS DE QUINTANA ROO (Enero-Julio 2019 vs 2020)

ABRIL	2019	2020	% Var
PASAJEROS DOMÉSTICOS			
Cancún (CUN)	745,015	57,968	-92.22%
Cozumel (CZM)	18,619	288	-98.45%
Chetumal (CTM)	32420	588	-98%
PASAJEROS INTERNACIONALES			
Cancún (CUN)	1,507,701	7,349	-99.51%
Cozumel (CZM)	34,133	194	-99.43%
Chetumal (CTM)	66	0	-100%
TOTAL DE PASAJEROS			
Cancún (CUN)	2,252,716	65,317	-97.10%
Cozumel (CZM)	52,752	482	-99.09%
Chetumal (CTM)	32,486	588	-98.19%

MAYO	2019	2020	% Var
PASAJEROS DOMÉSTICOS			
Cancún (CUN)	792,854	41,255	-94.80%
Cozumel (CZM)	20,852	151	-99.28%
Chetumal (CTM)	38,193	119	-100%
PASAJEROS INTERNACIONALES			
Cancún (CUN)	1,327,014	7,355	-99.45%
Cozumel (CZM)	19,919	167	-99.16%
Chetumal (CTM)	13	0	-100%
TOTAL DE PASAJEROS			
Cancún (CUN)	2,119,868	48,610	-97.71%
Cozumel (CZM)	40,771	318	-99.22%
Chetumal (CTM)	38,206	119	-99.69%

JUNIO	2019	2020	% Var
PASAJEROS DOMÉSTICOS			
Cancún (CUN)	781,998	131,001	-83.25%
Cozumel (CZM)	18,770	387	-97.94%
Chetumal (CTM)	34,740	2,903	
PASAJEROS INTERNACIONALES			
Cancún (CUN)	1,400,407	44,418	-96.83%
Cozumel (CZM)	26,475	1,812	-93.16%
Chetumal (CTM)	2	19	850%
TOTAL DE PASAJEROS			
Cancún (CUN)	2,182,405	175,419	-91.96%
Cozumel (CZM)	45,245	2,199	-95.14%
Chetumal (CTM)	34,742	2,922	-91.59%

FUENTE: ASUR/ASA

MOVIMIENTO DE PASAJEROS EN AEROPUERTOS DE QUINTANA ROO (Enero-Julio 2019 vs 2020)

JULIO	2019	2020	% Var
PASAJEROS DOMÉSTICOS			
Cancún (CUN)	914,987	395,958	-56.73%
Cozumel (CZM)	20,523	2,114	-89.70%
Chetumal (CTM)	31,792	5,266	
PASAJEROS INTERNACIONALES			
Cancún (CUN)	1,484,897	221,074	-85.11%
Cozumel (CZM)	27,621	8,675	-68.59%
Chetumal (CTM)	2	3	
TOTAL DE PASAJEROS			
Cancún (CUN)	2,399,884	617,032	-74.29%
Cozumel (CZM)	48,144	10,789	-77.59%
Chetumal (CTM)	31,794	5,269	-83.43%

ANUAL	2019	2020	% Var
PASAJEROS DOMÉSTICOS			
Cancún (CUN)	5,134,037	2,429,042	-52.69%
Cozumel (CZM)	118,752	40,401	-65.98%
Chetumal (CTM)	219,211	84,220	-61.58%
PASAJEROS INTERNACIONALES			
Cancún (CUN)	10,480,240	4,430,974	-57.72%
Cozumel (CZM)	256,807	139,276	-45.77%
Chetumal (CTM)	122	64	-48%
TOTAL DE PASAJEROS			
Cancún (CUN)	15,614,277	6,860,016	-56.07%
Cozumel (CZM)	375,559	179,677	-52.16%
Chetumal (CTM)	219,333	84,284	-61.57%

FUENTE: ASUR/ASA

LLEGADA DE PASAJEROS VÍA AÉREA A QUINTANA ROO (Enero-Julio 2019 vs 2020)



DIFERENCIA -53.73%

2019

2020



2,768,699

1,281,074

PASAJEROS DOMÉSTICOS

DIFERENCIA -58.00%

2019

2020

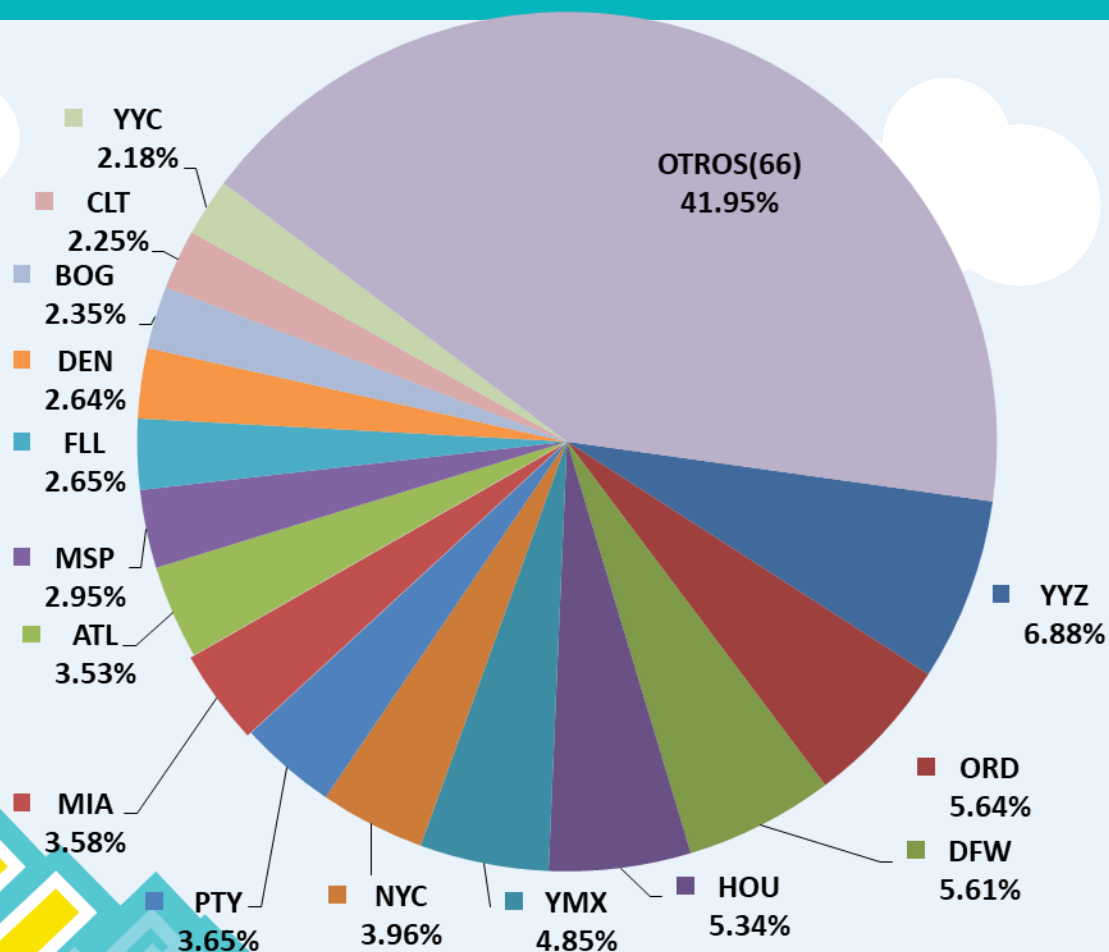


4,949,013

2,078,361

PASAJEROS INTERNACIONALES

PARTICIPACIÓN DE LOS MERCADOS INTERNACIONALES EN CANCÚN EN VUELOS REGULARES (Enero-Julio 2020)



Ciudad	N° de pasajeros
TORONTO	134,822
CHICAGO	110,400
DALLAS	109,791
HOUSTON	104,505
MONTREAL	94,976
NUEVA YORK	77,565
PANAMA	71,507
MIAMI	70,100
ATLANTA	69,159
MINNEAPOLIS	57,744
FORT LAUDERDALE	51,989
DENVER	51,714
BOGOTA	46,061
CHARLOTTE	43,974
CALGARY	42,609
OTROS(66 CIUDADES)	821,630
TOTAL	1,958,546



PASAJEROS POR ORIGEN INTERNACIONAL (Enero-Julio 2019 vs 2020)

Nacionalidad	2019	2020	2019 vs 2020
Estadounidense	2,549,862	1,019,450	-60.02
Canadiense	782,564	434,969	-44.42
Argentina	155,474	46,403	-70.15
Inglés	255,808	53,339	-79.15
Brasileño	99,757	40,668	-59.23
Frances	95,638	50,240	-47.47
Colombiano	123,058	45,554	-62.98
Alemán	90,664	32,476	-64.18
Español	94,036	23,651	-74.85



FUENTE: Unidad Política
Migratoria

VISITANTES Y TRIPULANTES QUE ARRIBARON VÍA CRUCERO A QUINTANA ROO (Enero-Marzo 2019- 2020)

COZUMEL

	2020				2019			Incremento (%) 2020 vs 2019
	Visitantes	Tripulantes	Total		Visitantes	Tripulantes	Total	
Enero	385,667	138,344	524,011	Enero	369,686	133,570	503,256	4.12%
Febrero	380,386	138,607	518,993	Febrero	332,893	120,707	453,600	14.42%
Marzo	170,195	65,999	236,194	Marzo	372,972	126,968	499,940	-52.76%
Total	936,248	342,950	1,279,198	Total	1,075,551	381,245	1,456,796	-12.19%

MAHAHUAL

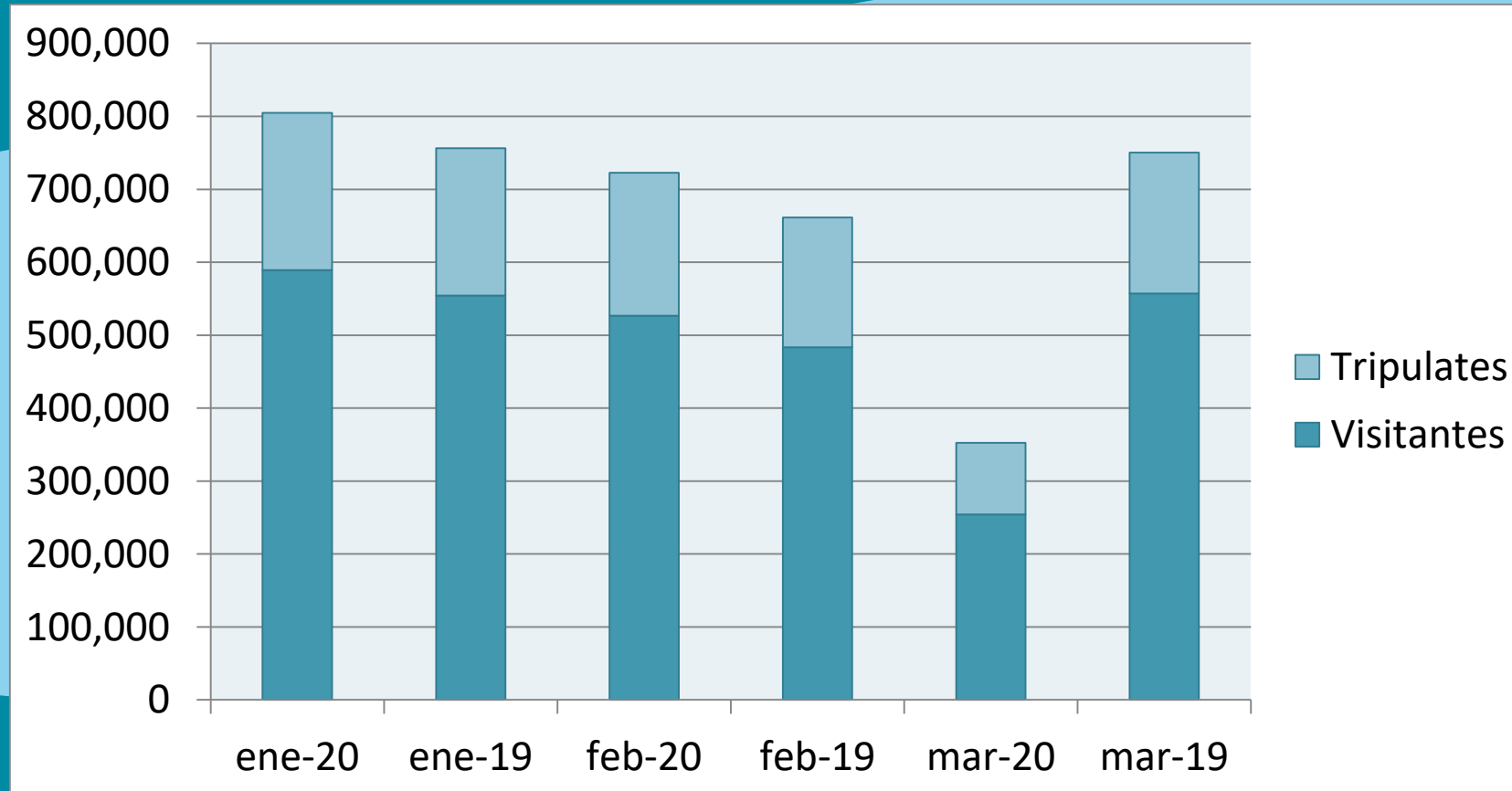
	2020				2019			Incremento (%) 2020 vs 2019
	Visitantes	Tripulantes	Total		Visitantes	Tripulantes	Total	
Enero	203,515	77,246	280,761	Enero	184,592	68,502	253,094	10.93%
Febrero	146,203	57,442	203,645	Febrero	150,432	57,487	207,919	-2.06%
Marzo	83,919	32,106	116,025	Marzo	184,045	66,493	250,538	-54%
Total	433,637	166,794	600,431	Total	519,069	192,482	711,551	-15.62%

QUINTANA ROO

	2020				2019			Incremento (%) 2020 vs 2019
	Visitantes	Tripulantes	Total		Visitantes	Tripulantes	Total	
Enero	589,182	215,590	804,772	Enero	554,278	202,072	756,350	6.40%
Febrero	526,589	196,049	722,638	Febrero	483,325	178,194	661,519	9.24%
Marzo	254,114	98,105	352,219	Marzo	557,017	193,461	750,478	-53.07%
Total	1,369,885	509,744	1,879,629	Total	1,594,620	573,727	2,168,347	-13.32%

FUENTE: Unidad Política Migratoria

VISITANTES Y TRIPULANTES QUE ARRIBARON VÍA CRUCERO A QUINTANA ROO (Enero 2019- Marzo 2020)



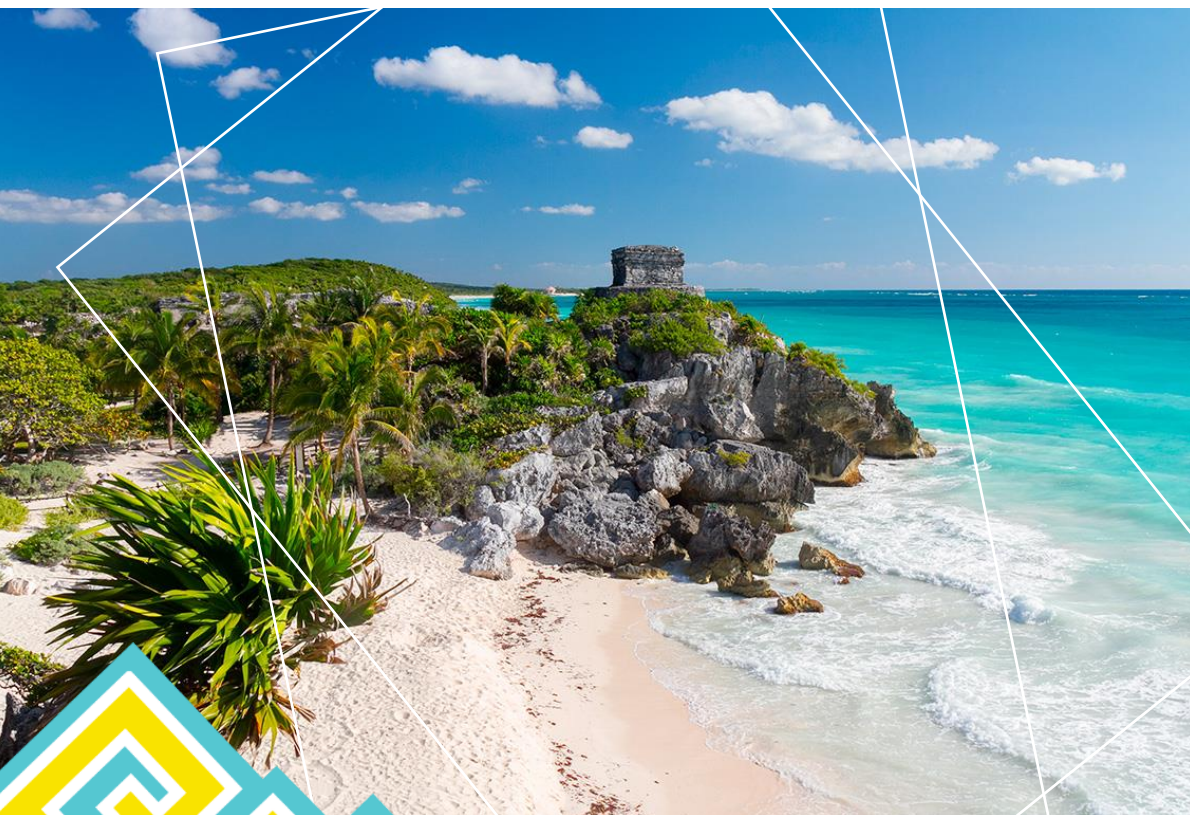
FUENTE: Unidad Política Migratoria

OCUPACIÓN HOTELERA 2020 (información Preliminar)

Destino	Enero	Febrero	Marzo	Abril	Mayo	Junio	Julio	Anual
Cancún / Pto. Morelos	80.8%	86.1%	51.5%	5.7%	5.7%	15.1%	23.7%	38.4%
Cozumel	74.2%	81.4%	51.1%	0.0%	0.0%	11.7%	23.1%	34.5%
Isla Mujeres	72.7%	77.9%	43.9%	0.0%	0.0%	14.5%	52.6%	37.4%
Chetumal	42.9%	38.3%	21.1%	0.0%	0.0%	8.2%	9.6%	17.2%
Riviera Maya	79.5%	83.4%	51.6%	3.6%	2.5%	11.0%	19.9%	35.9%



VISITANTES A ZONAS ARQUEOLÓGICAS DE QUINTANA ROO (enero a julio 2020)



Zona Arqueológica	2019	2020	Diferencia
Z.A. de Cobá	468,879	166,052	-64.6%
Z.A. de Dzibanché-Kinichná	13,512	5,581	-58.7%
Z.A. de El Meco	9,591	3,887	-59.5%
Z.A. de El Rey	13,237	5,682	-57.1%
Z.A. de Kohunlich	26,737	13,437	-49.7%
Z.A. de Muyil	12,675	3,451	-72.8%
Z.A. de Oxtankah	8,978	3,128	-65.2%
Z.A. de San Gervasio	90,392	22,458	-75.2%
Z.A. de Tulum	1,351,485	414,295	-69.3%
Z.A. de Xcaret	157	112	-28.7%
Z.A. de Xelhá	1,840	672	-63.5%
Z.A. de Chacchoben	110,384	48,706	-55.9%
Quintana Roo	2,107,867	687,461	-67.4%

FUENTE: INAH

INFRAESTRUCTURA HOTELERA EN EL ESTADO DE QUINTANA ROO



Infraestructura Hotelera		
Julio -- 2020		
Municipio	Hoteles	Cuartos
Benito Juárez	192	37,639
Puerto Morelos	65	6,605
Isla Mujeres	63	6,896
Cozumel	66	4,701
Solidaridad	276	40,062
Tulum	152	8,138
Lázaro Cárdenas	121	1,622
José María Morelos	8	74
Felipe Carrillo Puerto	12	186
Bacalar	90	1,050
Othón P. Blanco	121	2,806
Estado	1,166	109,779

FUENTE: Secretaría de Turismo del Estado de Quintana Roo

Quintana Roo

¿CÓMO VAMOS EN TURISMO?

JUNIO 2020 Vs JULIO 2019

