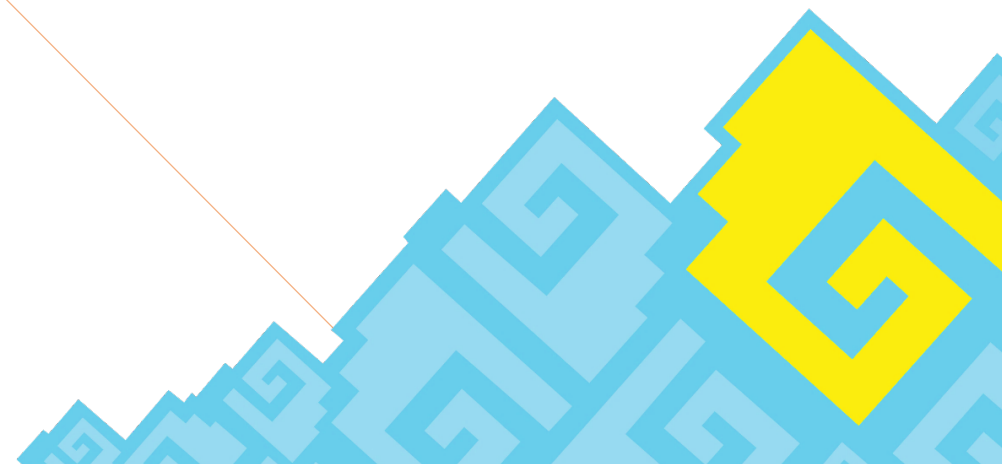


Quintana Roo

¿CÓMO VAMOS EN TURISMO?

ABRIL 2020 - ABRIL 2021



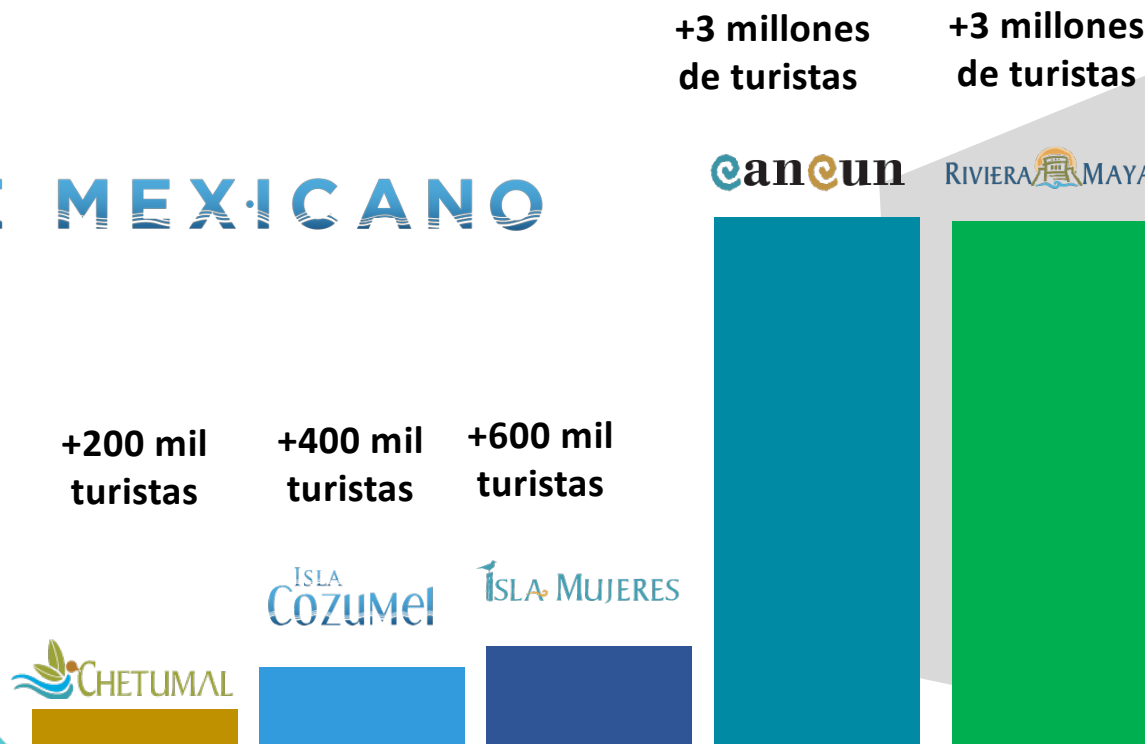
ÍNDICE

1. Cierre Quintana Roo 2020.....	3-4
2. Quintana Roo Enero-Abril 2021 vs 2020 (SEDETUR).....	5
3. Pasajeros que arribaron a los aeropuertos de Quintana Roo (ASUR/ASA).....	6-7
4. Llegada de pasajeros vía aérea a Quintana Roo (DGAC/AFAC).....	8
5. Participación de los mercados internacionales en Cancún (DGAC).....	9
6. Pasajeros por origen internacional (DGAC).....	10
7. Visitantes y tripulantes que arribaron vía crucero a Quintana Roo (UPM SEGOB).....	11-12
8. Ocupación hotelera (AH, CPTQ DTM).....	13
9. Visitantes a zonas arqueológicas de Quintana Roo (INAH).....	14
10. Infraestructura hotelera en Quintana Roo (SEDETUR).....	15



CIERRE QUINTANA ROO 2020

CARIBE MEXICANO



2020



+ 12.6 millones de pasajeros de aeropuerto.



+ 10 millones de visitantes.



+ 1.8 millones de cruceristas.



+ 6.3 mil millones de USD.

FUENTE: Secretaría de Turismo del Estado de Quintana Roo

CIERRE QUINTANA ROO 2020

114 mil

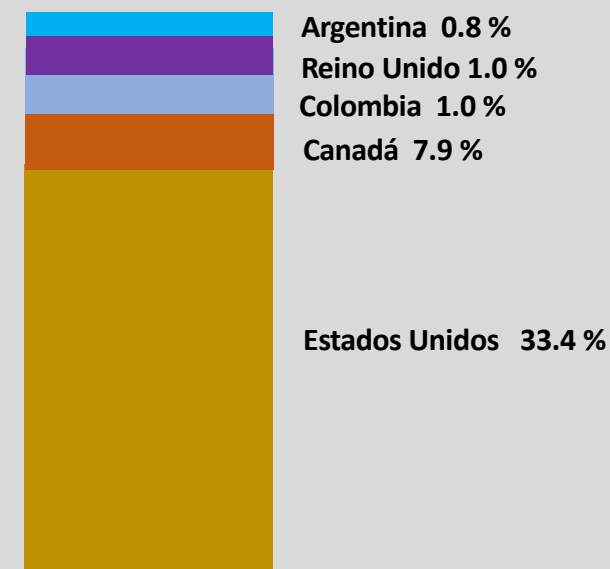
cuartos de hotel

Quintana Roo 2020

en zonas turísticas

+36%

ocupación promedio



FUENTE: Secretaría de Turismo del Estado de Quintana Roo
Consejo de Promoción Turística de Quintana Roo.

QUINTANA ROO EN 2021



Quintana Roo

(Enero - Abril 2021 vs 2020)



-8.4%

de pasajeros en aeropuertos



-13.3%

*Periodo Enero – Marzo 2020 vs 2019

de pasajeros en cruceros



+7 mil

nuevos cuartos en construcción

FUENTE: Secretaría de Turismo del Estado de Quintana Roo

MOVIMIENTO DE PASAJEROS EN AEROPUERTOS DE QUINTANA ROO (Enero-Abril 2020 vs 2021)

ENERO	2020	2021	% Var
PASAJEROS DOMÉSTICOS			
Cancún (CUN)	704,340	577,813	-17.96%
Cozumel (CZM)	15,143	8,172	-46.03%
Chetumal (CTM)	29,047	19,178	-33.98%
PASAJEROS INTERNACIONALES			
Cancún (CUN)	1,572,774	711,729	-54.75%
Cozumel (CZM)	43,294	16,471	-61.96%
Chetumal (CTM)	15	16	6.67%
TOTAL DE PASAJEROS			
Cancún (CUN)	2,277,114	1,289,542	-43.37%
Cozumel (CZM)	58,437	24,643	-57.83%
Chetumal (CTM)	29,062	19,194	-33.95%

FEBRERO	2020	2021	% Var
PASAJEROS DOMÉSTICOS			
Cancún (CUN)	611,072	475,677	-22.16%
Cozumel (CZM)	12,838	5,333	-58.46%
Chetumal (CTM)	26,105	16,571	-36.52%
PASAJEROS INTERNACIONALES			
Cancún (CUN)	1,563,194	549,582	-64.84%
Cozumel (CZM)	47,786	14,903	-68.81%
Chetumal (CTM)	15	0	-100%
TOTAL DE PASAJEROS			
Cancún (CUN)	2,174,266	1,025,259	-52.85%
Cozumel (CZM)	60,624	20,236	-66.62%
Chetumal (CTM)	26,120	16,571	-36.56%

MARZO	2020	2021	% Var
PASAJEROS DOMÉSTICOS			
Cancún (CUN)	487,448	692,686	42.10%
Cozumel (CZM)	9,480	10,243	8.05%
Chetumal (CTM)	20,192	22,991	14%
PASAJEROS INTERNACIONALES			
Cancún (CUN)	1,014,810	877,579	-13.52%
Cozumel (CZM)	37,348	32,280	-13.57%
Chetumal (CTM)	12	9	-25%
TOTAL DE PASAJEROS			
Cancún (CUN)	1,502,258	1,570,265	4.53%
Cozumel (CZM)	46,828	42,523	-9.19%
Chetumal (CTM)	20,204	23,000	13.84%

FUENTE: ASUR/ASA

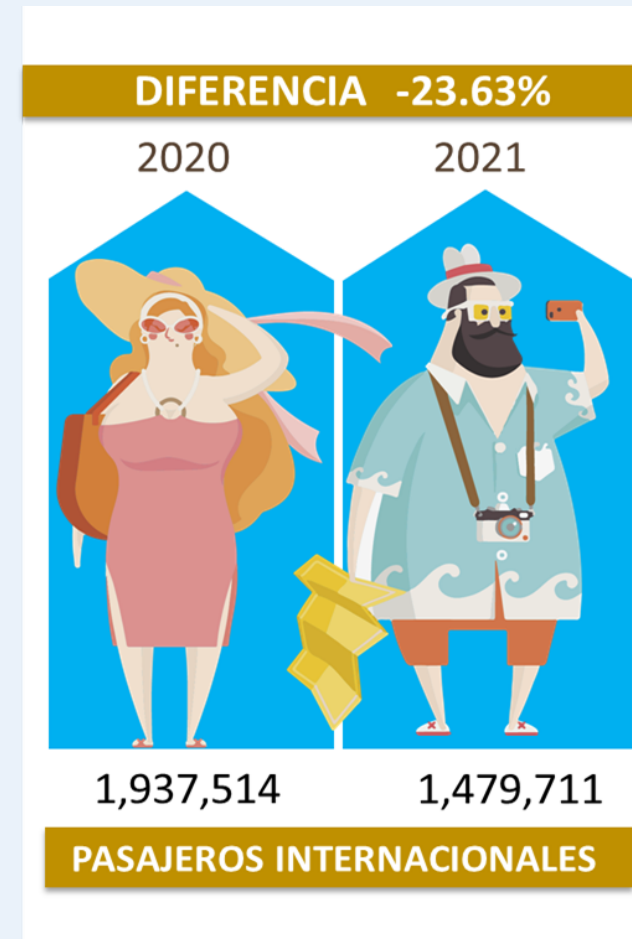
MOVIMIENTO DE PASAJEROS EN AEROPUERTOS DE QUINTANA ROO (Enero-Abril 2020 vs 2021)

ABRIL	2020	2021	% Var
PASAJEROS DOMÉSTICOS			
Cancún (CUN)	57,968	714,687	1132.90%
Cozumel (CZM)	288	11,906	4034.03%
Chetumal (CTM)	588	23,104	3829%
PASAJEROS INTERNACIONALES			
Cancún (CUN)	7,349	924,952	12486.09%
Cozumel (CZM)	194	28,137	14403.61%
Chetumal (CTM)	0	31	3000%
TOTAL DE PASAJEROS			
Cancún (CUN)	65,317	1,639,639	2410.28%
Cozumel (CZM)	482	40,043	8207.68%
Chetumal (CTM)	588	23,135	3834.52%

ANUAL	2020	2021	% Var
PASAJEROS DOMÉSTICOS			
Cancún (CUN)	1,860,828	2,460,863	32.25%
Cozumel (CZM)	37,749	35,654	-5.55%
Chetumal (CTM)	75,932	81,844	8%
PASAJEROS INTERNACIONALES			
Cancún (CUN)	4,158,127	3,063,842	-26.32%
Cozumel (CZM)	128,622	91,791	-28.64%
Chetumal (CTM)	42	56	33%
TOTAL DE PASAJEROS			
Cancún (CUN)	6,018,955	5,524,705	-8.21%
Cozumel (CZM)	166,371	127,445	-23.40%
Chetumal (CTM)	75,974	81,900	7.80%
	6,261,300	5,734,050	-8.42%

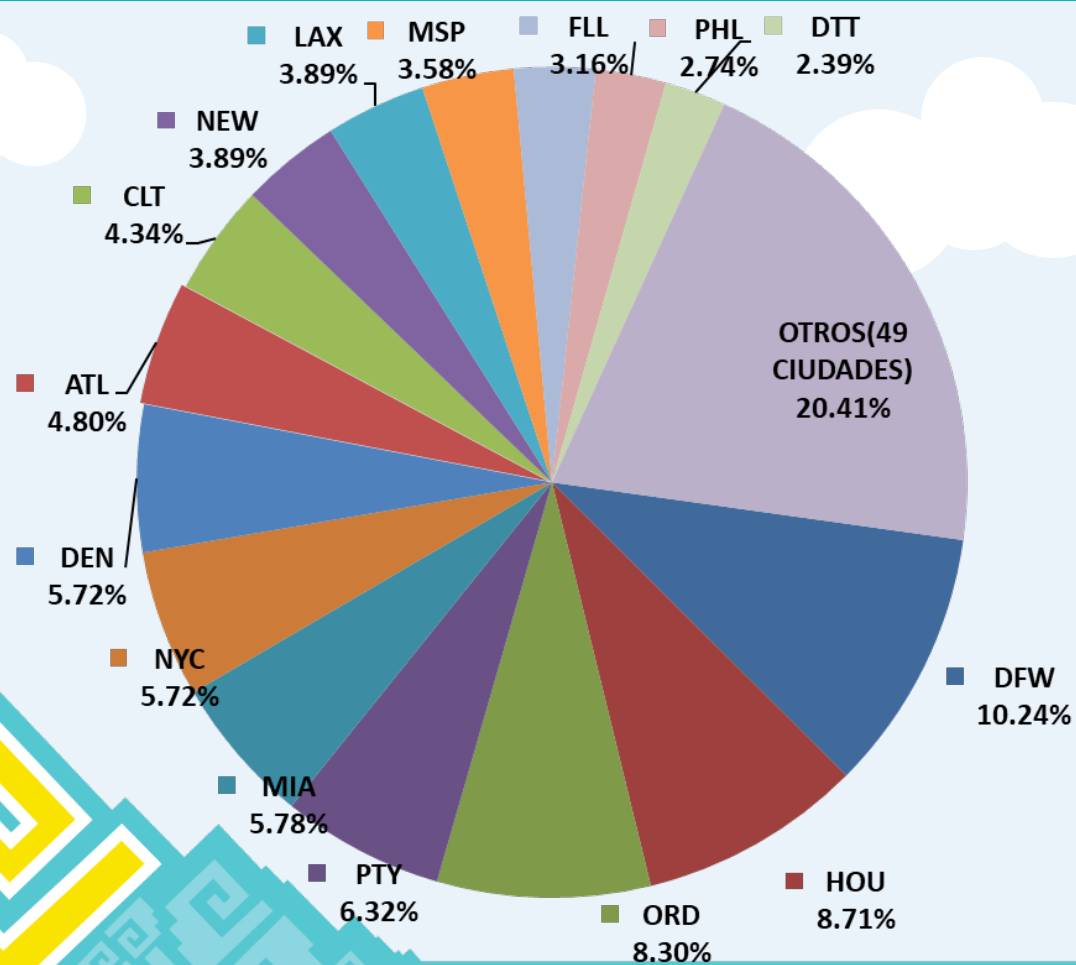
FUENTE: ASUR/ASA

LLEGADA DE PASAJEROS VÍA AÉREA A QUINTANA ROO (Enero-Abril 2020 vs 2021)



GCA - AFAC

PARTICIPACIÓN DE LOS MERCADOS INTERNACIONALES EN CANCÚN EN VUELOS REGULARES (Enero-Abril 2020 VS 2021)



Ciudad	N° de pasajeros
DALLAS	132,726
HOUSTON	112,865
CHICAGO	107,568
PANAMA	81,867
MIAMI	74,949
NUEVA YORK	74,183
DENVER	74,157
ATLANTA	62,252
CHARLOTTE	56,307
NEWARK	50,470
LOS ANGELES	50,433
MINNEAPOLIS	46,384
FORT LAUDERDALE	40,903
PHILADELPHIA	35,563
DETROIT	30,912
OTROS(49 CIUDADES)	382,460
TOTAL	1,413,999



PASAJEROS POR ORIGEN INTERNACIONAL (Enero-Abril 2020 vs 2021)

Nacionalidad	2020	2021	2020 vs 2021
Estadounidense	893,118	1,113,000	24.62
Canadiense	433,268	16,211	-96.26
Argentina	45,946	22,093	-51.92
Inglés	52,865	8,453	-84.01
Brasileño	40,292	33,680	-16.41
Frances	50,060	11,581	-76.87
Colombiano	45,070	38,663	-14.22
Alemán	32,238	11,223	-65.19
Español	23,263	9,007	-61.28



FUENTE: Unidad de Política Migratoria

VISITANTES Y TRIPULANTES QUE ARRIBARON VÍA CRUCERO A QUINTANA ROO (Enero-Marzo 2019 vs 2020)



COZUMEL

	2020			2019			Incremento (%) 2020 vs 2019	
	Visitantes	Tripulantes	Total	Visitantes	Tripulantes	Total		
Enero	385,667	138,344	524,011	Enero	369,686	133,570	503,256	4.12%
Febrero	380,386	138,607	518,993	Febrero	332,893	120,707	453,600	14.42%
Marzo	170,195	65,999	236,194	Marzo	372,972	126,968	499,940	-52.76%
Total	936,248	342,950	1,279,198	Total	1,075,551	381,245	1,456,796	-12.19%

MAHAHUAL

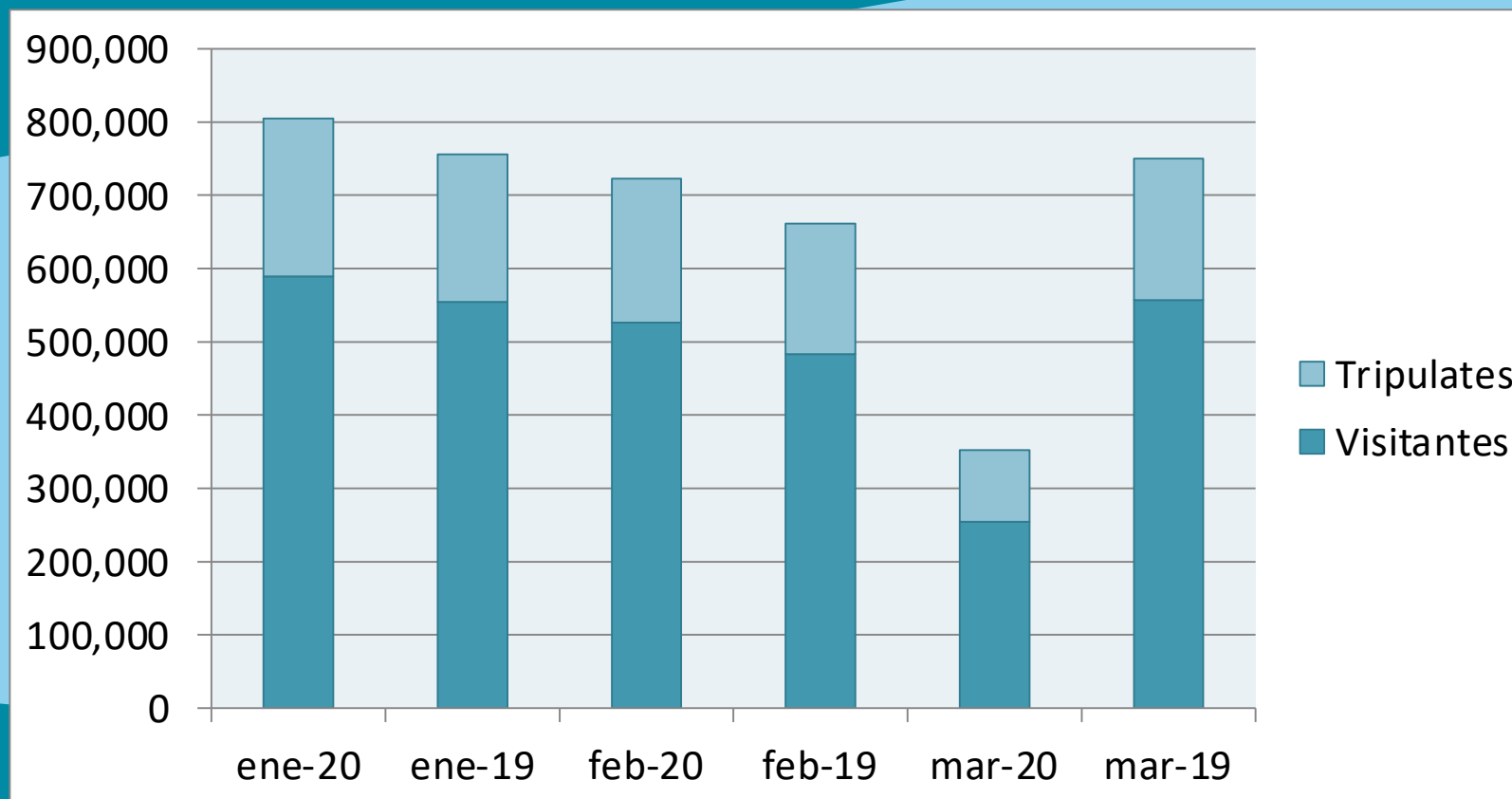
	2020			2019			Incremento (%) 2020 vs 2019	
	Visitantes	Tripulantes	Total	Visitantes	Tripulantes	Total		
Enero	203,515	77,246	280,761	Enero	184,592	68,502	253,094	10.93%
Febrero	146,203	57,442	203,645	Febrero	150,432	57,487	207,919	-2.06%
Marzo	83,919	32,106	116,025	Marzo	184,045	66,493	250,538	-54%
Total	433,637	166,794	600,431	Total	519,069	192,482	711,551	-15.62%

QUINTANA ROO

	2020			2019			Incremento (%) 2020 vs 2019	
	Visitantes	Tripulantes	Total	Visitantes	Tripulantes	Total		
Enero	589,182	215,590	804,772	Enero	554,278	202,072	756,350	6.40%
Febrero	526,589	196,049	722,638	Febrero	483,325	178,194	661,519	9.24%
Marzo	254,114	98,105	352,219	Marzo	557,017	193,461	750,478	-53.07%
Total	1,369,885	509,744	1,879,629	Total	1,594,620	573,727	2,168,347	-13.32%

FUENTE: Unidad de Política Migratoria

VISITANTES Y TRIPULANTES QUE ARRIBARON VÍA CRUCERO A QUINTANA ROO (Enero-Marzo 2019 vs 2020)



FUENTE: Unidad Política Migratoria

OCUPACIÓN HOTELERA Enero – Abril 2021.

(Preliminar)

Destino	Enero	Febrero	Marzo	Abril	Anual
Cancún / Puerto Morelos	35.6%	33.8%	46.3%	52.6%	42.1%
Cozumel	30.3%	32.2%	47.7%	47.3%	39.4%
Isla Mujeres	43.1%	51.4%	66.1%	65.6%	56.6%
Chetumal	20.4%	22.1%	23.8%	24.8%	22.8%
Riviera Maya	25.2%	22.5%	31.8%	46.7%	31.6%



FUENTE: Asociación de Hoteles, Consejo de Promoción Turística de Quintana Roo, Dirección de Turismo Municipal

VISITANTES A ZONAS ARQUEOLÓGICAS DE QUINTANA ROO (Enero - Abril 2021)



Zona arqueológica	2020	2021	Diferencia
Z.A. de Cobá	166,052	105,607	-36.4%
Z.A. de Dzibanché-Kinichná	5,581	2,767	-50.4%
Z.A. de El Meco	3,887	-	-100.0%
Z.A. de El Rey	5,682	-	-100.0%
Z.A. de Kohunlich	13,437	4,683	-65.1%
Z.A. de Muyil	3,451	3,981	15.4%
Z.A. de Oxtankah	3,128	2,698	-13.7%
Z.A. de San Gervasio	22,458	7,935	-64.7%
Z.A. de Tulum	414,295	404,608	-2.3%
Z.A. de Xcaret	112	-	-100.0%
Z.A. de Xelhá	672	-	-100.0%
Z.A. de Chacchoben	48,706	-	-100.0%
Quintana Roo	706,937	532,279	-24.7%

FUENTE: INAH

INFRAESTRUCTURA HOTELERA EN EL ESTADO DE QUINTANA ROO



Infraestructura Hotelera			
Abril--2021			
Municipio	Destino	Hoteles	Cuartos
Benito Juárez	Cancún	198	38,802
Puerto Morelos	Puerto Morelos	66	6,619
Isla Mujeres	Isla Mujeres	66	8,316
Cozumel	Cozumel	66	4,701
Solidaridad	Riviera Maya	282	42,531
Tulum		159	8,390
Lázaro Cárdenas	Holbox	112	1,551
	Kantunilkín	11	106
José María M.	José María Morelos	8	74
Felipe Carrillo Puerto	Felipe Carrillo Puerto	12	186
Bacalar	Bacalar	90	1,050
Othón P. Blanco	Chetumal	75	2,187
	Kohunlich	2	42
	Costa Maya - Mahahual	44	577
Estado		1,191	115,132

FUENTE: Secretaría de Turismo del Estado de Quintana Roo

Quintana Roo

¿CÓMO VAMOS EN TURISMO?

