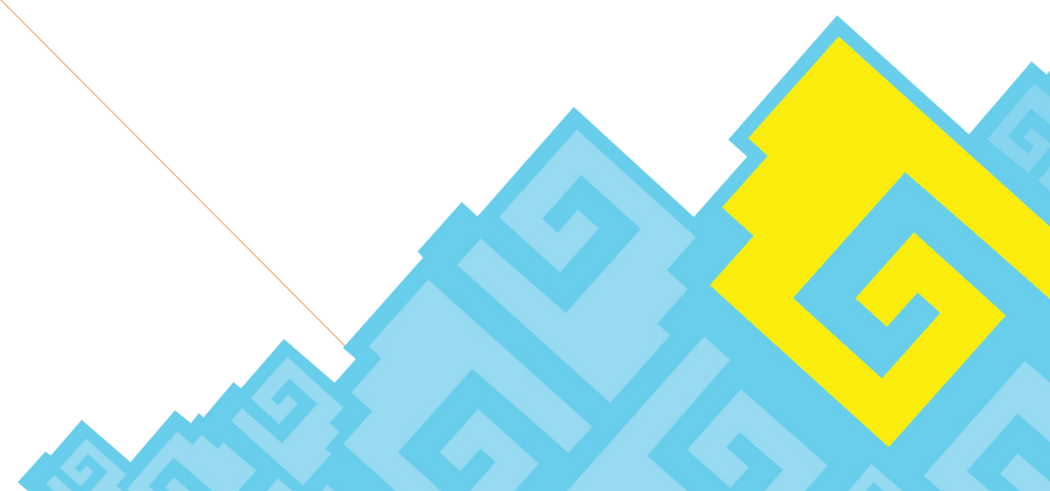


Quintana Roo

¿CÓMO VAMOS EN TURISMO?

JUNIO 2020 - JUNIO 2021



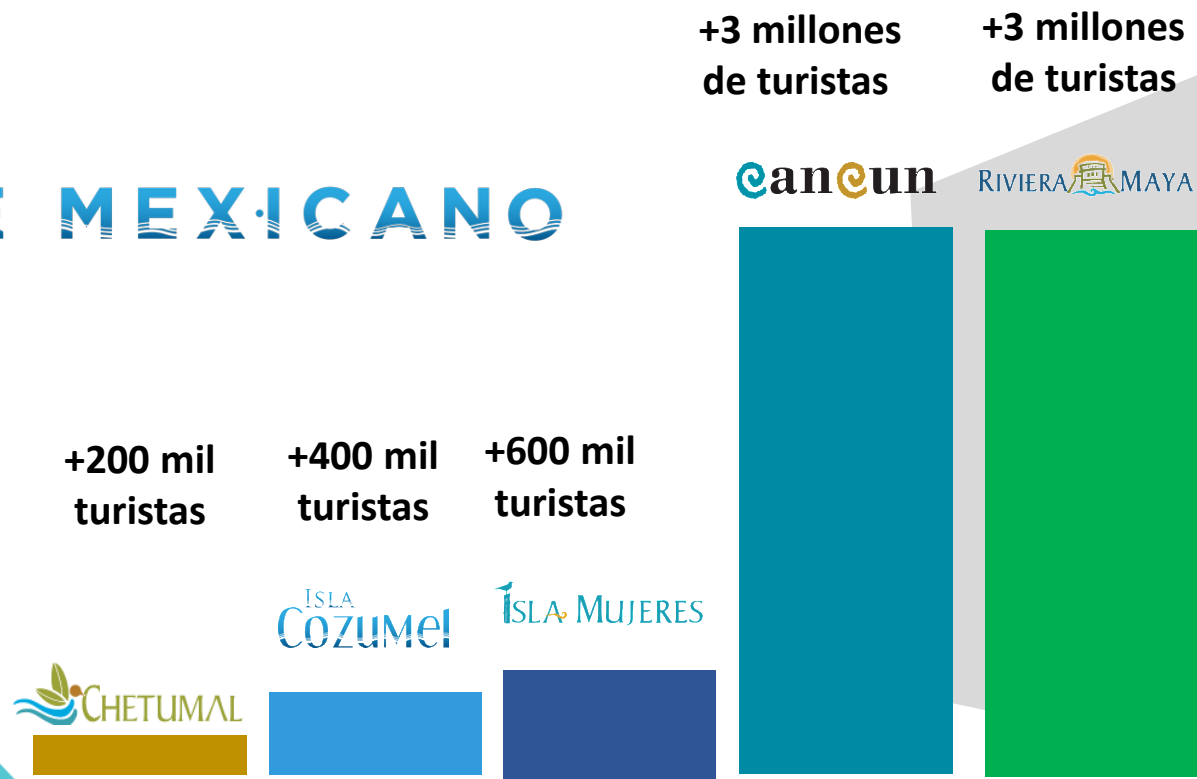
ÍNDICE

1. Cierre Quintana Roo 2020.....	3-4
2. Quintana Roo Enero-Junio 2021 vs 2020 (SEDETUR).....	5
3. Pasajeros que arribaron a los aeropuertos de Quintana Roo (ASUR/ASA).....	6-7-8
4. Llegada de pasajeros vía aérea a Quintana Roo (DGAC/AFAC).....	9
5. Participación de los mercados internacionales en Cancún (DGAC).....	10
6. Pasajeros por origen internacional (DGAC).....	11
7. Visitantes y tripulantes que arribaron vía crucero a Quintana Roo (UPM SEGOB).....	12-14
8. Ocupación hotelera (AH, CPTQ DTM).....	15
9. Visitantes a zonas arqueológicas de Quintana Roo (INAH).....	16
10. Infraestructura hotelera en Quintana Roo (SEDETUR).....	17



CIERRE QUINTANA ROO 2020

CARIBE MEXICANO



2020

-  + 12.6 millones de pasajeros de aeropuerto.
-  + 10 millones de visitantes.
-  + 1.8 millones de cruceristas.
-  + 6.3 mil millones de USD.

FUENTE: Secretaría de Turismo del Estado de Quintana Roo

CIERRE QUINTANA ROO 2020

Quintana Roo 2020

en zonas turísticas

+36%

ocupación promedio



114 mil

cuartos de hotel



FUENTE: Secretaría de Turismo del Estado de Quintana Roo
Consejo de Promoción Turística de Quintana Roo.

QUINTANA ROO EN 2021



Quintana Roo

(Enero-Junio 2021 vs 2020)



51.9%

Movimiento de pasajeros en aeropuertos



-99.6%

de pasajeros y tripulantes en cruceros



+7 mil

nuevos cuartos en construcción

FUENTE: Secretaría de Turismo del Estado de Quintana Roo

MOVIMIENTO DE PASAJEROS EN AEROPUERTOS DE QUINTANA ROO (Enero-Junio 2020 vs 2021)

ENERO	2020	2021	% Var
PASAJEROS DOMÉSTICOS			
Cancún (CUN)	704,340	577,813	-17.96%
Cozumel (CZM)	15,143	8,172	-46.03%
Chetumal (CTM)	29,047	19,178	-33.98%
PASAJEROS INTERNACIONALES			
Cancún (CUN)	1,572,774	711,729	-54.75%
Cozumel (CZM)	43,294	16,471	-61.96%
Chetumal (CTM)	15	16	6.67%
TOTAL DE PASAJEROS			
Cancún (CUN)	2,277,114	1,289,542	-43.37%
Cozumel (CZM)	58,437	24,643	-57.83%
Chetumal (CTM)	29,062	19,194	-33.95%

FEBRERO	2020	2021	% Var
PASAJEROS DOMÉSTICOS			
Cancún (CUN)	611,072	475,677	-22.16%
Cozumel (CZM)	12,838	5,333	-58.46%
Chetumal (CTM)	26,105	16,571	-36.52%
PASAJEROS INTERNACIONALES			
Cancún (CUN)	1,563,194	549,582	-64.84%
Cozumel (CZM)	47,786	14,903	-68.81%
Chetumal (CTM)	15	0	-100%
TOTAL DE PASAJEROS			
Cancún (CUN)	2,174,266	1,025,259	-52.85%
Cozumel (CZM)	60,624	20,236	-66.62%
Chetumal (CTM)	26,120	16,571	-36.56%

MARZO	2020	2021	% Var
PASAJEROS DOMÉSTICOS			
Cancún (CUN)	487,448	692,686	42.10%
Cozumel (CZM)	9,480	10,243	8.05%
Chetumal (CTM)	20,192	22,991	14%
PASAJEROS INTERNACIONALES			
Cancún (CUN)	1,014,810	877,579	-13.52%
Cozumel (CZM)	37,348	32,280	-13.57%
Chetumal (CTM)	12	9	-25%
TOTAL DE PASAJEROS			
Cancún (CUN)	1,502,258	1,570,265	4.53%
Cozumel (CZM)	46,828	42,523	-9.19%
Chetumal (CTM)	20,204	23,000	13.84%

FUENTE: ASUR/ASA

MOVIMIENTO DE PASAJEROS EN AEROPUERTOS DE QUINTANA ROO (Enero-Junio 2020 vs 2021)

ABRIL	2020	2021	% Var
PASAJEROS DOMÉSTICOS			
Cancún (CUN)	57,968	714,687	1132.90%
Cozumel (CZM)	288	11,906	4034.03%
Chetumal (CTM)	588	23,104	3829%
PASAJEROS INTERNACIONALES			
Cancún (CUN)	7,349	924,952	12486.09%
Cozumel (CZM)	194	28,137	14403.61%
Chetumal (CTM)	0	31	3000%
TOTAL DE PASAJEROS			
Cancún (CUN)	65,317	1,639,639	2410.28%
Cozumel (CZM)	482	40,043	8207.68%
Chetumal (CTM)	588	23,135	3834.52%

MAYO	2020	2021	% Var
PASAJEROS DOMÉSTICOS			
Cancún (CUN)	41,255	797,780	1833.78%
Cozumel (CZM)	151	10,667	6964.24%
Chetumal (CTM)	119	20,975	17526%
PASAJEROS INTERNACIONALES			
Cancún (CUN)	7,355	1,095,433	14793.72%
Cozumel (CZM)	167	35,147	20946.11%
Chetumal (CTM)	0	60	6000.00%
TOTAL DE PASAJEROS			
Cancún (CUN)	48,610	1,893,213	3794.70%
Cozumel (CZM)	318	45,814	14306.92%
Chetumal (CTM)	119	21,035	17576.47%

JUNIO	2020	2021	% Var
PASAJEROS DOMÉSTICOS			
Cancún (CUN)	131,001	799,084	509.98%
Cozumel (CZM)	387	10,204	2536.69%
Chetumal (CTM)	2,917	20,376	599%
PASAJEROS INTERNACIONALES			
Cancún (CUN)	44,418	1,291,026	2806.54%
Cozumel (CZM)	1,812	43,133	2280.41%
Chetumal (CTM)	5	27	440%
TOTAL DE PASAJEROS			
Cancún (CUN)	175,419	2,090,110	1091.50%
Cozumel (CZM)	2,199	53,337	2325.51%
Chetumal (CTM)	2,922	20,403	598.25%

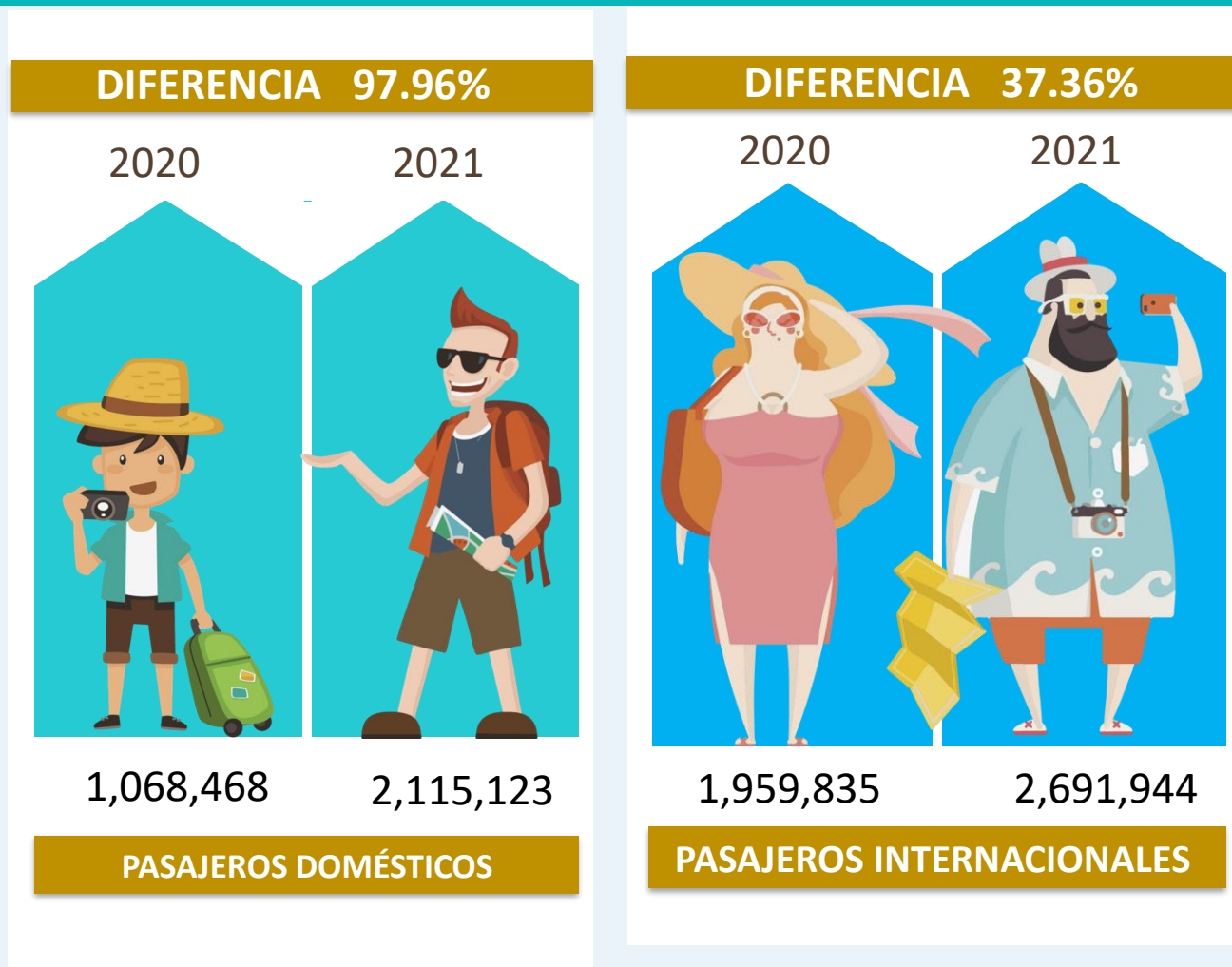
FUENTE: ASUR/ASA

MOVIMIENTO DE PASAJEROS EN AEROPUERTOS DE QUINTANA ROO (Enero-Junio 2020 vs 2021)

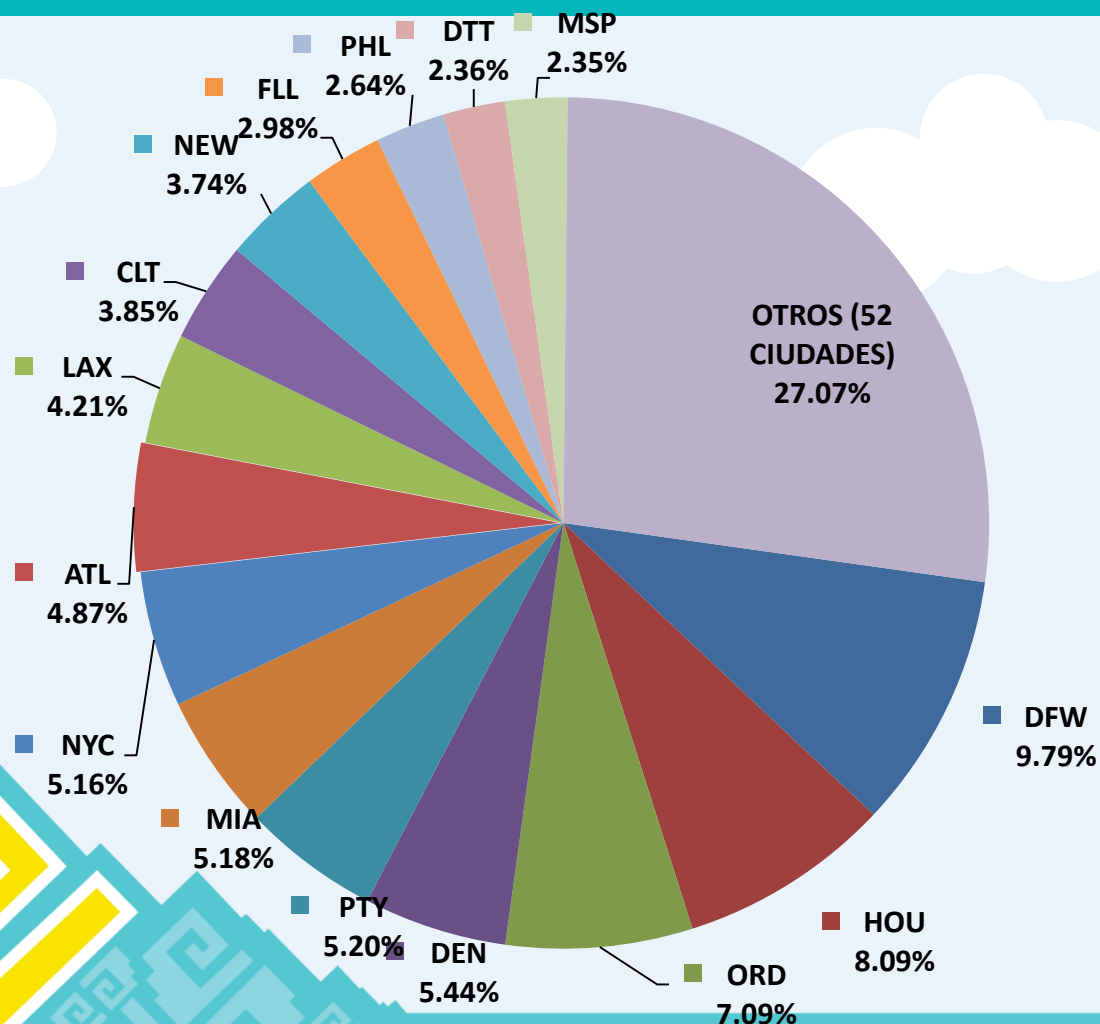
ANUAL	2020	2021	% Var
PASAJEROS DOMÉSTICOS			
Cancún (CUN)	2,033,084	4,057,727	99.58%
Cozumel (CZM)	38,287	56,525	47.63%
Chetumal (CTM)	78,968	123,195	56%
PASAJEROS INTERNACIONALES			
Cancún (CUN)	4,209,900	5,450,301	29.46%
Cozumel (CZM)	130,601	170,071	30.22%
Chetumal (CTM)	47	143	204%
TOTAL DE PASAJEROS			
Cancún (CUN)	6,242,984	9,508,028	52.30%
Cozumel (CZM)	168,888	226,596	34.17%
Chetumal (CTM)	79,015	123,338	56.09%
	6,490,887	9,857,962	51.87%

FUENTE: ASUR/ASA

LLEGADA DE PASAJEROS VÍA AÉREA A QUINTANA ROO (Enero-Junio 2020 vs 2021)



PARTICIPACIÓN DE LOS MERCADOS INTERNACIONALES EN CANCÚN EN VUELOS REGULARES (Enero-Junio 2020 VS 2021)



Ciudad	N° de pasajeros
DALLAS	250,874
HOUSTON	207,323
CHICAGO	181,637
DENVER	139,331
PANAMA	133,245
MIAMI	132,709
NUEVA YORK	132,214
ATLANTA	124,712
LOS ANGELES	108,015
CHARLOTTE	98,579
NEWARK	95,963
FORT LAUDERDALE	76,300
PHILADELPHIA	67,666
DETROIT	60,497
MINNEAPOLIS	60,221
OTROS(52 CIUDADES)	693,748
TOTAL	2,563,034



PASAJEROS AIC POR ORIGEN INTERNACIONAL (Enero-Junio 2020 vs 2021)

Nacionalidad	2020	2021	2020 vs 2021
Estadounidense	914, 975	2, 077, 543	127.06%
Canadiense	433, 712	21, 603	-95.02%
Argentina	46, 152	25, 735	-44.24%
Inglés	52, 992	15, 079	-71.54%
Brasileño	40, 381	58, 067	43.80%
Frances	50, 103	17, 832	-64.41%
Colombiano	45, 182	69, 143	53.03%
Alemán	32, 328	18, 531	-42.68%
Español	23, 361	20, 459	-12.42%



FUENTE: Unidad de Política Migratoria

VISITANTES Y TRIPULANTES QUE ARRIBARON VÍA CRUCERO A QUINTANA ROO (Enero-Junio 2021 vs 2020)

COZUMEL

	2021			2020			Incremento (%) 2021 vs 2020	
	Visitantes	Tripulantes	Total	Visitantes	Tripulantes	Total		
Enero	0	0	0	Enero	385,667	138,344	524,011	-100.0%
Febrero	0	0	0	Febrero	380,386	138,607	518,993	-100.0%
Marzo	0	0	0	Marzo	170,195	65,999	236,194	-100.0%
Abril	0	0	0	Abril	0	0	0	0.0%
Mayo	0	0	0	Mayo	0	0	0	0.0%
Junio	3,051	2,676	5,727	Junio	0	0	0	0.0%
Total	3,051	2,676	5,727	Total	936,248	342,950	1,279,198	-99.6%

FUENTE: Unidad de Política Migratoria

VISITANTES Y TRIPULANTES QUE ARRIBARON VÍA CRUCERO A QUINTANA ROO Enero-Junio 2021 vs 2020)

MAHAHUAL

	2021			2020			Incremento (%) 2021 vs 2020	
	Visitantes	Tripulantes	Total	Visitantes	Tripulantes	Total		
Enero	0	0	0	Enero	203,515	77,246	280,761	-100.0%
Febrero	0	0	0	Febrero	146,203	57,442	203,645	-100.0%
Marzo	0	0	0	Marzo	83,919	32,106	116,025	-100.0%
Abril	0	0	0	Abril	0	0	0	0.0%
Mayo	0	0	0	Mayo	0	0	0	0.0%
Junio	1,176	929	2,105	Junio	0	0	0	0.0%
Total	1,176	929	2,105	Total	433,637	166,794	600,431	-99.6%

FUENTE: Unidad de Política Migratoria

VISITANTES Y TRIPULANTES QUE ARRIBARON VÍA CRUCERO A QUINTANA ROO (Enero-Junio 2021 vs 2020)

QUINTANA ROO

	2021			2020			Incremento (%) 2021 vs 2020	
	Visitantes	Tripulantes	Total	Visitantes	Tripulantes	Total		
Enero	0	0	0	Enero	589,182	215,590	804,772	-100.0%
Febrero	0	0	0	Febrero	526,589	196,049	722,638	-100.0%
Marzo	0	0	0	Marzo	254,114	98,105	352,219	-100.0%
Abril	0	0	0	Abril	0	0	0	0.0%
Mayo	0	0	0	Mayo	0	0	0	0.0%
Junio	4,227	3,605	7,832	Junio	0	0	0	0.0%
Total	4,227	3,605	7,832	Total	1,369,885	509,744	1,879,629	-99.6%

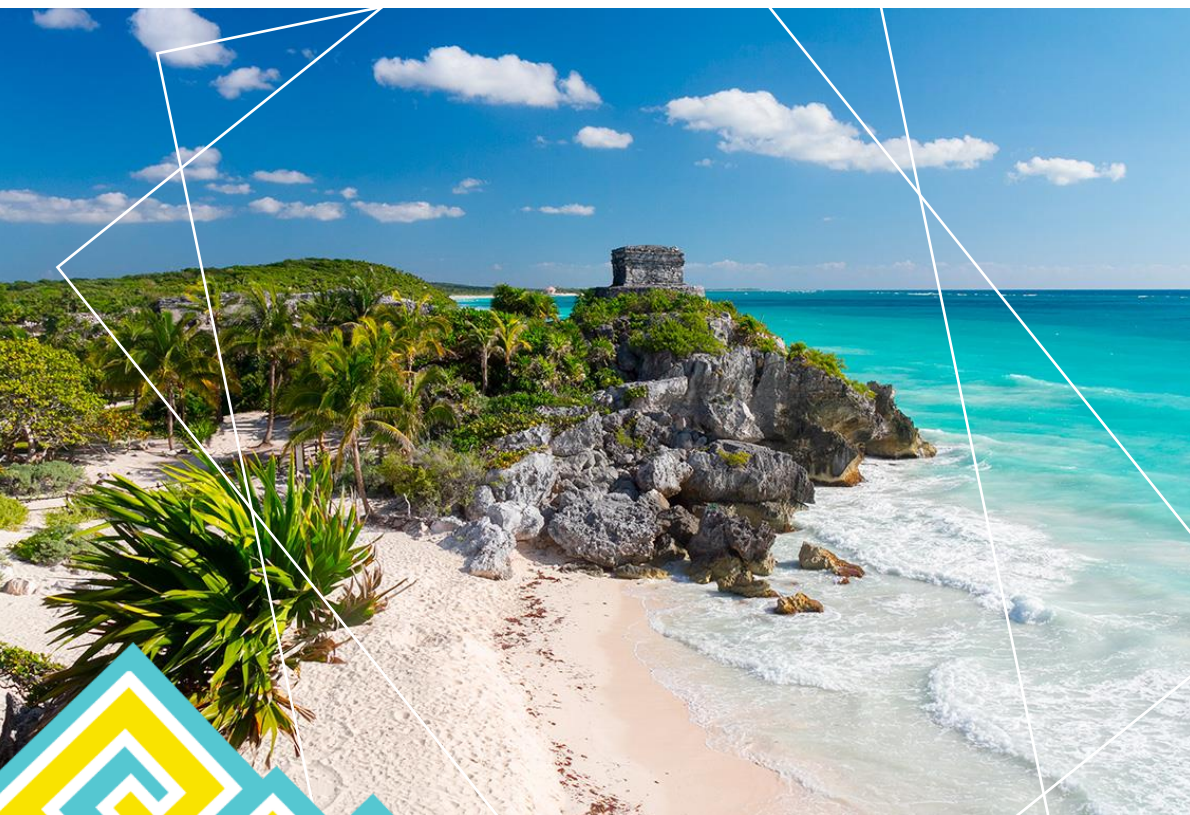
FUENTE: Unidad de Política Migratoria

OCUPACIÓN HOTELERA Enero – Junio 2021. (Preliminar)

Destino	Enero	Febrero	Marzo	Abril	Mayo	Junio	Anual
Cancún / Puerto Morelos	35.6%	33.8%	46.3%	52.6%	57.1%	63.0%	48.1%
Cozumel	30.3%	32.2%	47.7%	47.3%	51.2%	55.9%	44.1%
Isla Mujeres	43.1%	51.4%	66.1%	65.6%	71.6%	70.6%	61.4%
Chetumal	20.4%	22.1%	23.8%	24.8%	27.3%	31.2%	24.8%
Riviera Maya	25.2%	22.5%	31.8%	46.7%	53.4%	62.3%	40.3%

FUENTE: Asociación de Hoteles, Consejo de Promoción Turística de Quintana Roo, Dirección de Turismo Municipal

VISITANTES A ZONAS ARQUEOLÓGICAS DE QUINTANA ROO (Enero – Junio 2021)



Zona Arqueológica	2020	2021	Diferencia
Z.A. de Cobá	166,052	169,834	2.3%
Z.A. de Dzibanché-Kinichná	5,581	3,828	-31.4%
Z.A. de El Meco	3,887	-	-100.0%
Z.A. de El Rey	5,682	-	-100.0%
Z.A. de Kohunlich	13,437	6,816	-49.3%
Z.A. de Muyil	3,451	7,378	113.8%
Z.A. de Oxtankah	3,128	3,781	20.9%
Z.A. de San Gervasio	22,458	11,028	-50.9%
Z.A. de Tulum	414,295	490,815	18.5%
Z.A. de Xcaret	112	-	-100.0%
Z.A. de Xelhá	672	-	-100.0%
Z.A. de Chacchoben	48,706	75	-99.8%
Estado	687,461	693,555	0.9%

FUENTE: INAH

INFRAESTRUCTURA HOTELERA EN EL ESTADO DE QUINTANA ROO



Infraestructura Hotelera			
Junio -- 2021			
Municipio	Destino	Hoteles	Cuartos
Benito Juárez	Cancún	198	38,802
Puerto Morelos	Puerto Morelos	66	6,619
Isla Mujeres	Isla Mujeres	66	8,316
Cozumel	Cozumel	66	4,701
Solidaridad	Riviera Maya	283	42,591
Tulum		159	8,390
Lázaro Cárdenas	Holbox	112	1,551
	Kantunilkin	11	106
José María M.	José María Morelos	8	74
Felipe C. Pto.	Felipe Carrillo Puerto	12	186
Bacalar	Bacalar	90	1,050
Othón P. Blanco	Chetumal	75	2,187
	Kohunlich	2	42
	Costa Maya - Mahahual	44	577
Estado		1,192	115,192

FUENTE: Secretaría de Turismo del Estado de Quintana Roo



Quintana Roo

¿CÓMO VAMOS EN TURISMO?

