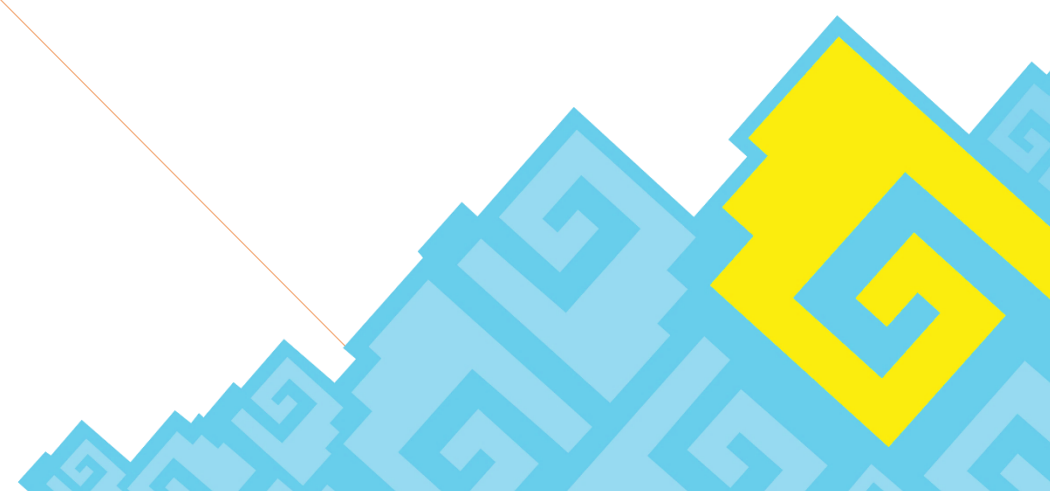


Quintana Roo

¿CÓMO VAMOS EN TURISMO?

MAYO 2020 - MAYO 2021



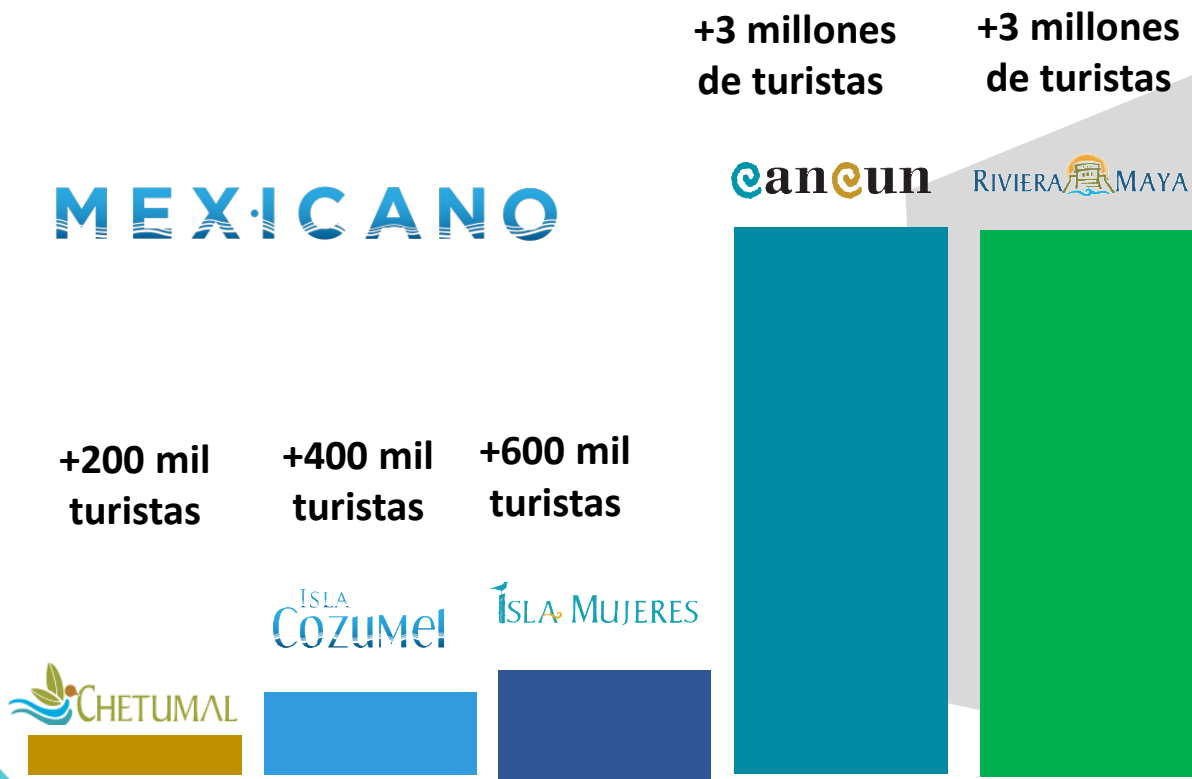
ÍNDICE

1. Cierre Quintana Roo 2020.....	3-4
2. Quintana Roo Enero-Mayo 2021 vs 2020 (SEDETUR).....	5
3. Pasajeros que arribaron a los aeropuertos de Quintana Roo (ASUR/ASA).....	6-7
4. Llegada de pasajeros vía aérea a Quintana Roo (DGAC/AFAC).....	8
5. Participación de los mercados internacionales en Cancún (DGAC).....	9
6. Pasajeros por origen internacional (DGAC).....	10
7. Visitantes y tripulantes que arribaron vía crucero a Quintana Roo (UPM SEGOB).....	11-12
8. Ocupación hotelera (AH, CPTQ DTM).....	13
9. Visitantes a zonas arqueológicas de Quintana Roo (INAH).....	14
10. Infraestructura hotelera en Quintana Roo (SEDETUR).....	15



CIERRE QUINTANA ROO 2020

CARIBE MEXICANO



2020

- + 12.6 millones de pasajeros de aeropuerto.
- + 10 millones de visitantes.
- + 1.8 millones de cruceristas.
- + 6.3 mil millones de USD.

FUENTE: Secretaría de Turismo del Estado de Quintana Roo



CIERRE QUINTANA ROO 2020

Quintana Roo 2020

en zonas turísticas

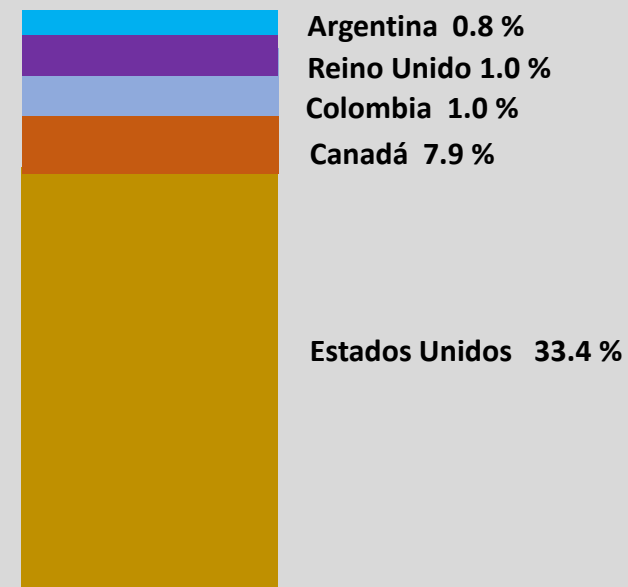
+36%

ocupación promedio



114 mil

cuartos de hotel



FUENTE: Secretaría de Turismo del Estado de Quintana Roo
Consejo de Promoción Turística de Quintana Roo.

QUINTANA ROO EN 2021



Quintana Roo

(Enero – Mayo 2021 vs 2020)



21.9%

Movimiento de pasajeros en aeropuertos



-13.3%

*Periodo Enero – Marzo 2020 vs 2019

de pasajeros en cruceros



+7 mil

nuevos cuartos en construcción

FUENTE: Secretaría de Turismo del Estado de Quintana Roo

MOVIMIENTO DE PASAJEROS EN AEROPUERTOS DE QUINTANA ROO (Enero-Mayo 2020 vs 2021)

ENERO	2020	2021	% Var
PASAJEROS DOMÉSTICOS			
Cancún (CUN)	704,340	577,813	-17.96%
Cozumel (CZM)	15,143	8,172	-46.03%
Chetumal (CTM)	29,047	19,178	-33.98%
PASAJEROS INTERNACIONALES			
Cancún (CUN)	1,572,774	711,729	-54.75%
Cozumel (CZM)	43,294	16,471	-61.96%
Chetumal (CTM)	15	16	6.67%
TOTAL DE PASAJEROS			
Cancún (CUN)	2,277,114	1,289,542	-43.37%
Cozumel (CZM)	58,437	24,643	-57.83%
Chetumal (CTM)	29,062	19,194	-33.95%

FEBRERO	2020	2021	% Var
PASAJEROS DOMÉSTICOS			
Cancún (CUN)	611,072	475,677	-22.16%
Cozumel (CZM)	12,838	5,333	-58.46%
Chetumal (CTM)	26,105	16,571	-36.52%
PASAJEROS INTERNACIONALES			
Cancún (CUN)	1,563,194	549,582	-64.84%
Cozumel (CZM)	47,786	14,903	-68.81%
Chetumal (CTM)	15	0	-100%
TOTAL DE PASAJEROS			
Cancún (CUN)	2,174,266	1,025,259	-52.85%
Cozumel (CZM)	60,624	20,236	-66.62%
Chetumal (CTM)	26,120	16,571	-36.56%

MARZO	2020	2021	% Var
PASAJEROS DOMÉSTICOS			
Cancún (CUN)	487,448	692,686	42.10%
Cozumel (CZM)	9,480	10,243	8.05%
Chetumal (CTM)	20,192	22,991	14%
PASAJEROS INTERNACIONALES			
Cancún (CUN)	1,014,810	877,579	-13.52%
Cozumel (CZM)	37,348	32,280	-13.57%
Chetumal (CTM)	12	9	-25%
TOTAL DE PASAJEROS			
Cancún (CUN)	1,502,258	1,570,265	4.53%
Cozumel (CZM)	46,828	42,523	-9.19%
Chetumal (CTM)	20,204	23,000	13.84%

FUENTE: ASUR/ASA

MOVIMIENTO DE PASAJEROS EN AEROPUERTOS DE QUINTANA ROO (Enero-Mayo 2020 vs 2021)

ABRIL	2020	2021	% Var
PASAJEROS DOMÉSTICOS			
Cancún (CUN)	57,968	714,687	1132.90%
Cozumel (CZM)	288	11,906	4034.03%
Chetumal (CTM)	588	23,104	3829%
PASAJEROS INTERNACIONALES			
Cancún (CUN)	7,349	924,952	12486.09%
Cozumel (CZM)	194	28,137	14403.61%
Chetumal (CTM)	0	31	3000%
TOTAL DE PASAJEROS			
Cancún (CUN)	65,317	1,639,639	2410.28%
Cozumel (CZM)	482	40,043	8207.68%
Chetumal (CTM)	588	23,135	3834.52%

MAYO	2020	2021	% Var
PASAJEROS DOMÉSTICOS			
Cancún (CUN)	41,255	797,780	1833.78%
Cozumel (CZM)	151	10,667	6964.24%
Chetumal (CTM)	119	20,975	17526%
PASAJEROS INTERNACIONALES			
Cancún (CUN)	7,355	1,095,433	14793.72%
Cozumel (CZM)	167	35,147	20946.11%
Chetumal (CTM)	0	60	6000.00%
TOTAL DE PASAJEROS			
Cancún (CUN)	48,610	1,893,213	3794.70%
Cozumel (CZM)	318	45,814	14306.92%
Chetumal (CTM)	119	21,035	17576.47%

ANUAL	2020	2021	% Var
PASAJEROS DOMÉSTICOS			
Cancún (CUN)	1,902,083	3,258,643	71.32%
Cozumel (CZM)	37,900	46,321	22.22%
Chetumal (CTM)	76,051	102,819	35%
PASAJEROS INTERNACIONALES			
Cancún (CUN)	4,165,482	4,159,275	-0.15%
Cozumel (CZM)	128,789	126,938	-1.44%
Chetumal (CTM)	42	116	176%
TOTAL DE PASAJEROS			
Cancún (CUN)	6,067,565	7,417,918	22.26%
Cozumel (CZM)	166,689	173,259	3.94%
Chetumal (CTM)	76,093	102,935	35.28%
	6,310,347	7,694,112	21.93%

FUENTE: ASUR/ASA

LLEGADA DE PASAJEROS VÍA AÉREA A QUINTANA ROO (Enero-Mayo 2020 vs 2021)



DIFERENCIA 70.32%

2020

2021



993,941

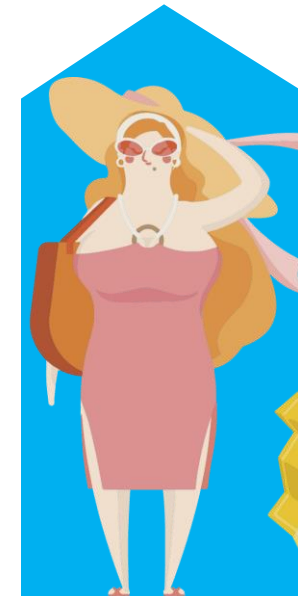
1,692,880

PASAJEROS DOMÉSTICOS

DIFERENCIA 5.39%

2020

2021



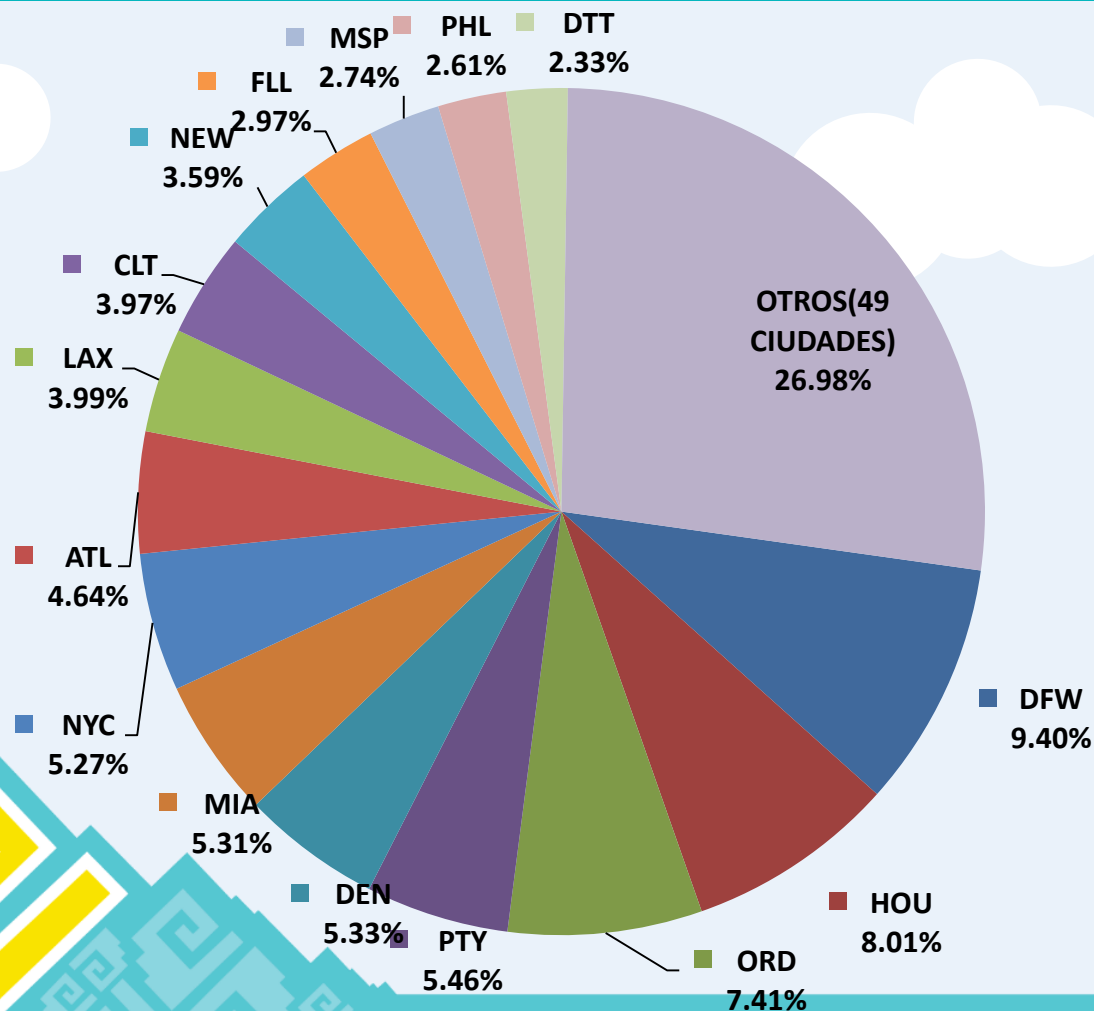
1,939,553

2,044,023

PASAJEROS INTERNACIONALES

FUENTE: DGCA - AFAC

PARTICIPACIÓN DE LOS MERCADOS INTERNACIONALES EN CANCÚN EN VUELOS REGULARES (Enero-Mayo 2020 VS 2021)



Ciudad	N° de pasajeros
DALLAS	183,109
HOUSTON	155,985
CHICAGO	144,406
PANAMA	106,400
DENVER	103,782
MIAMI	103,411
NUEVA YORK	102,719
ATLANTA	90,353
LOS ANGELES	77,670
CHARLOTTE	77,410
NEWARK	69,905
FORT LAUDERDALE	57,871
MINNEAPOLIS	53,370
PHILADELPHIA	50,938
DETROIT	45,403
OTROS(49 CIUDADES)	525,607
TOTAL	1,948,339



PASAJEROS AIC POR ORIGEN INTERNACIONAL (Enero-Mayo 2020 vs 2021)

Nacionalidad	2020	2021	2020 vs 2021
Estadounidense	894,283	1,557,025	74.11
Canadiense	433,329	18,809	-95.66
Argentina	46,048	23,971	-47.94
Inglés	52,874	11,441	-78.36
Brasileño	40,302	45,455	12.79
Frances	50,066	14,845	-70.35
Colombiano	45,091	50,529	12.06
Alemán	32,265	15,237	-52.78
Español	23,292	13,024	-44.08



FUENTE: Unidad de Política Migratoria

VISITANTES Y TRIPULANTES QUE ARRIBARON VÍA CRUCERO A QUINTANA ROO (Enero-Marzo 2019 vs 2020)

COZUMEL

	2020			2019			Incremento (%) 2020 vs 2019	
	Visitantes	Tripulantes	Total	Visitantes	Tripulantes	Total		
Enero	385,667	138,344	524,011	Enero	369,686	133,570	503,256	4.12%
Febrero	380,386	138,607	518,993	Febrero	332,893	120,707	453,600	14.42%
Marzo	170,195	65,999	236,194	Marzo	372,972	126,968	499,940	-52.76%
Total	936,248	342,950	1,279,198	Total	1,075,551	381,245	1,456,796	-12.19%

MAHAHUAL

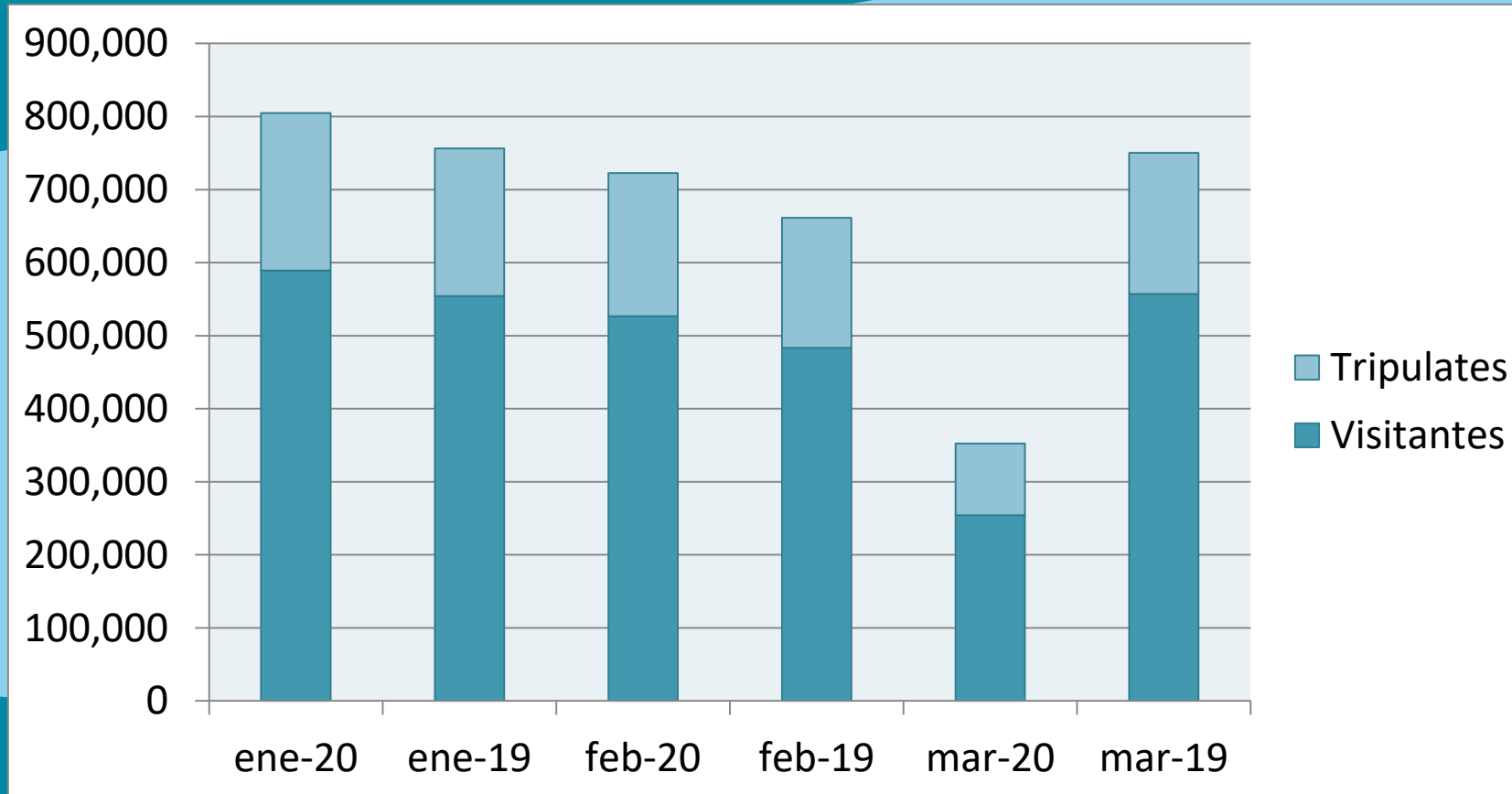
	2020			2019			Incremento (%) 2020 vs 2019	
	Visitantes	Tripulantes	Total	Visitantes	Tripulantes	Total		
Enero	203,515	77,246	280,761	Enero	184,592	68,502	253,094	10.93%
Febrero	146,203	57,442	203,645	Febrero	150,432	57,487	207,919	-2.06%
Marzo	83,919	32,106	116,025	Marzo	184,045	66,493	250,538	-54%
Total	433,637	166,794	600,431	Total	519,069	192,482	711,551	-15.62%

QUINTANA ROO

	2020			2019			Incremento (%) 2020 vs 2019	
	Visitantes	Tripulantes	Total	Visitantes	Tripulantes	Total		
Enero	589,182	215,590	804,772	Enero	554,278	202,072	756,350	6.40%
Febrero	526,589	196,049	722,638	Febrero	483,325	178,194	661,519	9.24%
Marzo	254,114	98,105	352,219	Marzo	557,017	193,461	750,478	-53.07%
Total	1,369,885	509,744	1,879,629	Total	1,594,620	573,727	2,168,347	-13.32%

FUENTE: Unidad de Política Migratoria

VISITANTES Y TRIPULANTES QUE ARRIBARON VÍA CRUCERO A QUINTANA ROO (Enero-Marzo 2019 vs 2020)



FUENTE: Unidad Política Migratoria

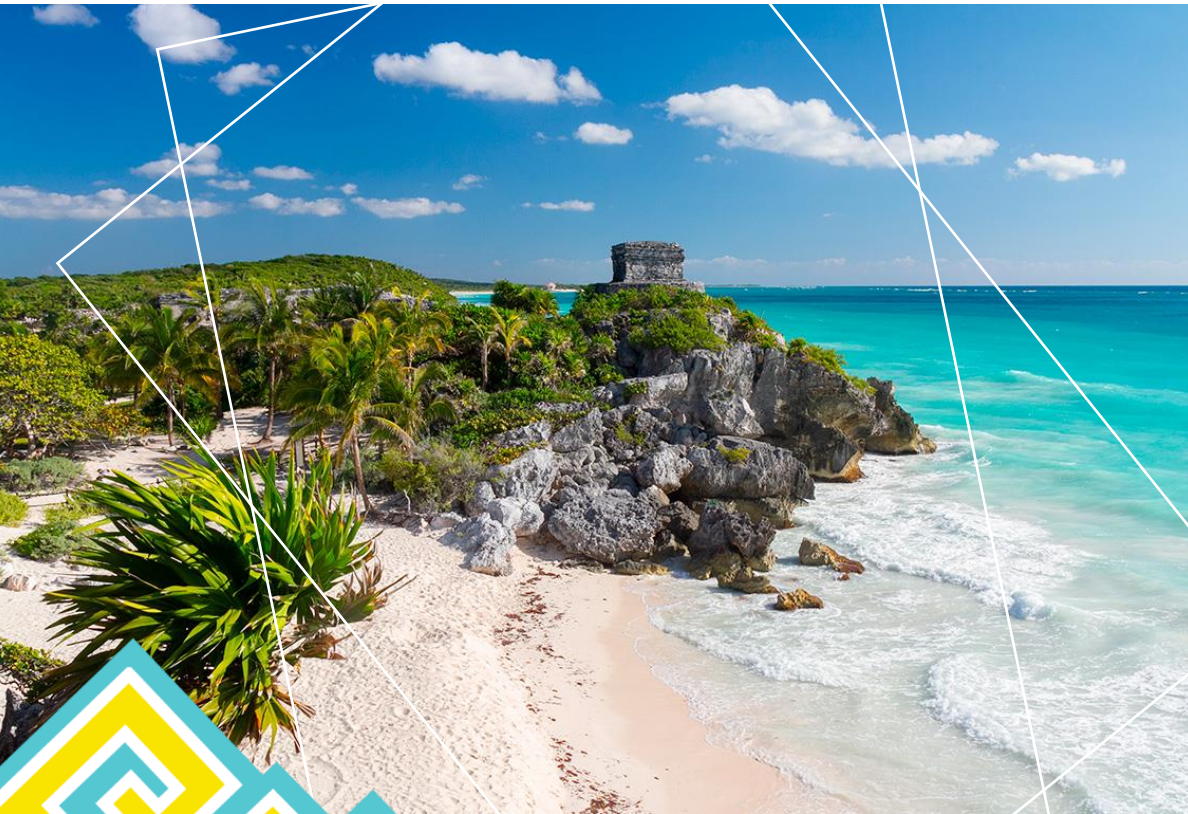
OCUPACIÓN HOTELERA Enero – Mayo 2021. (Preliminar)

Destino	Enero	Febrero	Marzo	Abril	Mayo	Anual
Cancún / Puerto Morelos	35.6%	33.8%	46.3%	52.6%	57.1%	45.1%
Cozumel	30.3%	32.2%	47.7%	47.3%	51.2%	41.7%
Isla Mujeres	43.1%	51.4%	66.1%	65.6%	71.6%	59.6%
Chetumal	20.4%	22.1%	23.8%	24.8%	27.3%	23.7%
Riviera Maya	25.2%	22.5%	31.8%	46.7%	53.4%	35.9%



FUENTE: Asociación de Hoteles, Consejo de Promoción Turística de Quintana Roo, Dirección de Turismo Municipal

VISITANTES A ZONAS ARQUEOLÓGICAS DE QUINTANA ROO (Enero - Mayo 2021)



Zona Arqueológica	2020	2021	Diferencia
Z.A. de Cobá	166,052	138,620	-16.5%
Z.A. de Dzibanché-Kinichná	5,581	3,379	-39.5%
Z.A. de El Meco	3,887	-	-100.0%
Z.A. de El Rey	5,682	-	-100.0%
Z.A. de Kohunlich	13,437	5,679	-57.7%
Z.A. de Muyil	3,451	6,373	84.7%
Z.A. de Oxtankah	3,128	3,390	8.4%
Z.A. de San Gervasio	22,458	10,301	-54.1%
Z.A. de Tulum	414,295	465,176	12.3%
Z.A. de Xcaret	112	-	-100.0%
Z.A. de Xelhá	672	-	-100.0%
Z.A. de Chacchoben	48,706	-	-100.0%
Estado	687,461	632,918	-7.9%

FUENTE: INAH

INFRAESTRUCTURA HOTELERA EN EL ESTADO DE QUINTANA ROO



Infraestructura Hotelera			
Mayo --2021			
Municipio	Destino	Hoteles	Cuartos
Benito Juárez	Cancún	198	38,802
Puerto Morelos	Puerto Morelos	66	6,619
Isla Mujeres	Isla Mujeres	66	8,316
Cozumel	Cozumel	66	4,701
Solidaridad	Riviera Maya	282	42,531
Tulum		159	8,390
Lázaro Cárdenas	Holbox	112	1,551
	Kantunilkín	11	106
José María M.	José María Morelos	8	74
Felipe Carrillo Puerto	Felipe Carrillo Puerto	12	186
Bacalar	Bacalar	90	1,050
Othón P. Blanco	Chetumal	75	2,187
	Kohunlich	2	42
	Costa Maya - Mahahual	44	577
Estado		1,191	115,132

FUENTE: Secretaría de Turismo del Estado de Quintana Roo



Quintana Roo

¿CÓMO VAMOS EN TURISMO?

