



SEDETUR
SECRETARÍA DE TURISMO

Quintana Roo

¿Cómo vamos en Turismo?

OCTUBRE 2020 - OCTUBRE 2021



TULUM, QUINTANA ROO

CARIBE MEXICANO

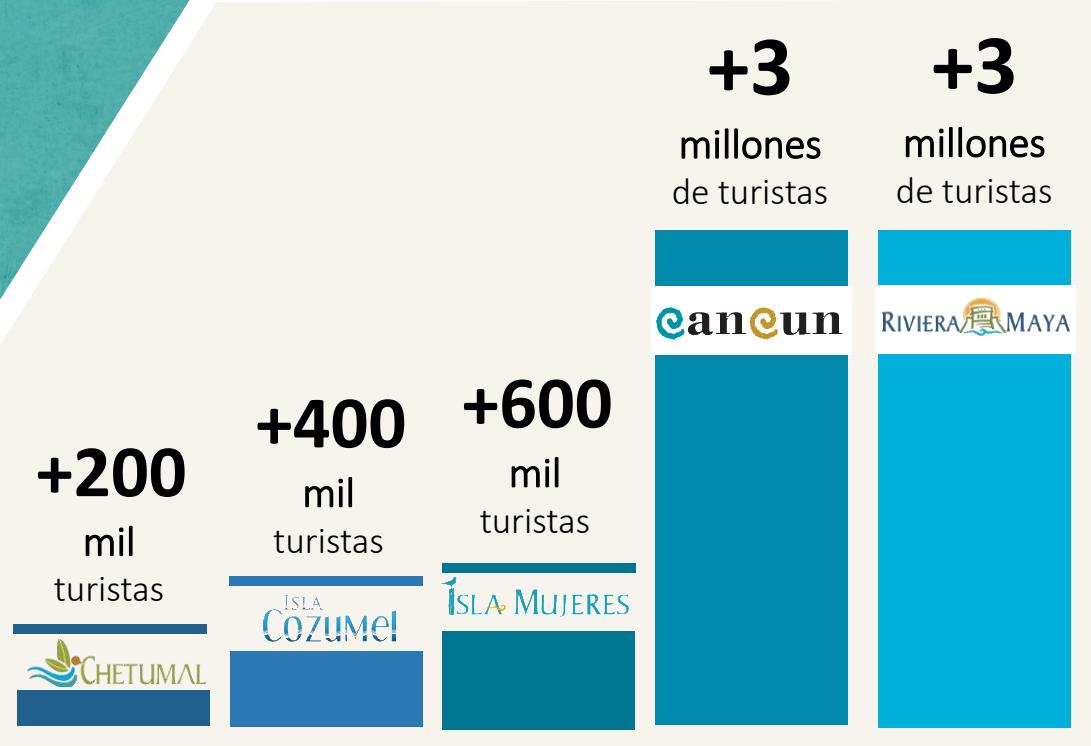
Temario

Páginas

1. Cierre Quintana Roo 2020	3-4
2. Quintana Roo Enero-Octubre 2021 vs 2020 (SEDETUR)	5
3. Pasajeros que arribaron a los aeropuertos de Quintana Roo (ASUR/ASA)	6-9
4. Llegada de pasajeros vía aérea a Quintana Roo (DGAC/AFAC)	10
5. Participación de los mercados internacionales en Cancún (DGAC)	11
6. Pasajeros por origen internacional (DGAC)	12
7. Visitantes y tripulantes que arribaron vía crucero a Quintana Roo (UPM)	13-15
8. Ocupación hotelera (AH, CPTQ DTM)	16
9. Visitantes a zonas arqueológicas de Quintana Roo (INAH)	17
10. Infraestructura hotelera en Quintana Roo (SEDETUR)	18

CARIBE MEXICANO

2020



+ 12.6 millones de pasajeros de aeropuerto.



+ 10 millones de visitantes.



+ 1.8 millones de cruceristas.



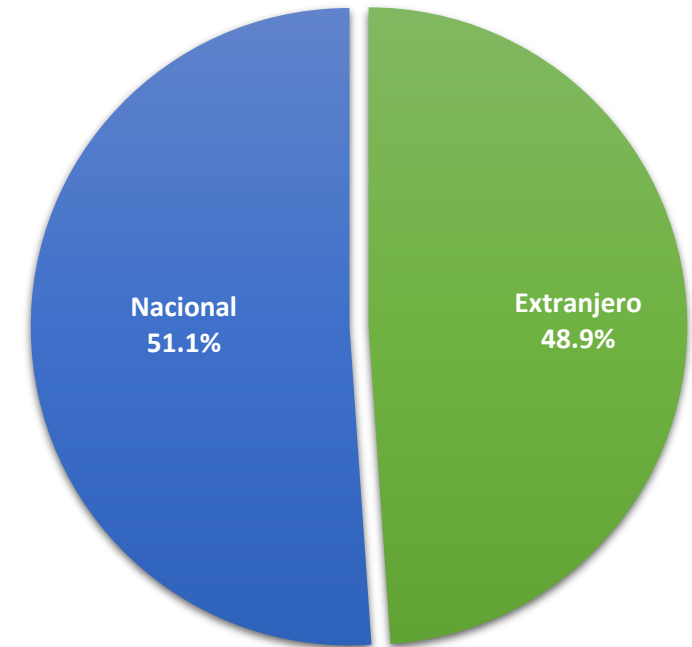
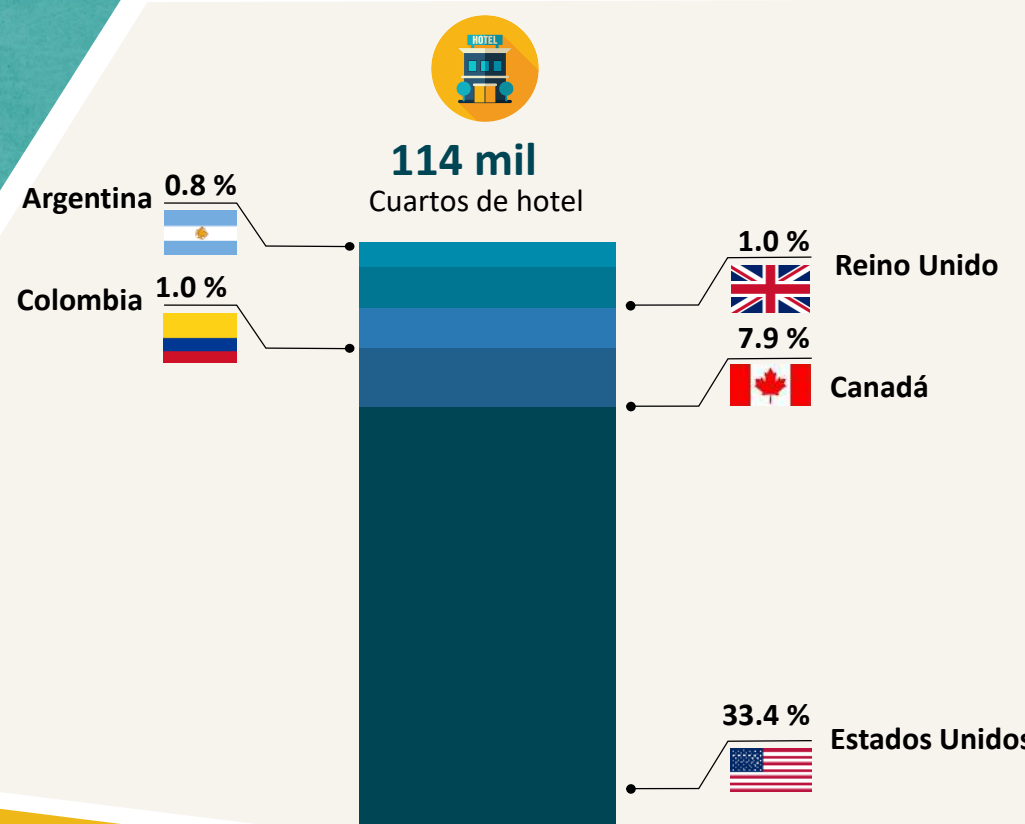
+ 6.3 mil millones de USD.

QUINTANA ROO
2020

+36%

en zonas
turísticas
ocupación
promedio

CARIBE MEXICANO



CARIBE MEXICANO

QUINTANA ROO

ENERO-OCTUBRE 2021 vs 2020



84.5 %

MOVIMIENTO DE
PASAJEROS EN
AEROPUERTOS



-93.1 %

MOVIMIENTO DE
PASAJEROS EN
CRUCEROS



+ 8 mil

NUEVOS CUARTOS EN
CONSTRUCCIÓN



MOVIMIENTO DE PASAJEROS



SEDETUR
SECRETARÍA DE TURISMO

CARIBE MEXICANO

MOVIMIENTO DE PASAJEROS EN AEROPUERTOS DE QUINTANA ROO

ENERO-OCTUBRE 2020 vs 2021

ENERO	2020	2021	DIFERENCIA
PASAJEROS DOMÉSTICOS			
Cancún (CUN)	704,340	577,813	-17.96%
Cozumel (CZM)	15,143	8,172	-46.03%
Chetumal (CTM)	29,047	19,178	-33.98%
PASAJEROS INTERNACIONALES			
Cancún (CUN)	1,572,774	711,729	-54.75%
Cozumel (CZM)	43,294	16,471	-61.96%
Chetumal (CTM)	15	16	6.67%
TOTAL DE PASAJEROS			
Cancún (CUN)	2,277,114	1,289,542	-43.37%
Cozumel (CZM)	58,437	24,643	-57.83%
Chetumal (CTM)	29,062	19,194	-33.95%

FEBRERO	2020	2021	DIFERENCIA
PASAJEROS DOMÉSTICOS			
Cancún (CUN)	611,072	475,677	-22.16%
Cozumel (CZM)	12,838	5,333	-58.46%
Chetumal (CTM)	26,105	16,571	-36.52%
PASAJEROS INTERNACIONALES			
Cancún (CUN)	1,563,194	549,582	-64.84%
Cozumel (CZM)	47,786	14,903	-68.81%
Chetumal (CTM)	15	0	-100%
TOTAL DE PASAJEROS			
Cancún (CUN)	2,174,266	1,025,259	-52.85%
Cozumel (CZM)	60,624	20,236	-66.62%
Chetumal (CTM)	26,120	16,571	-36.56%

MARZO	2020	2021	DIFERENCIA
PASAJEROS DOMÉSTICOS			
Cancún (CUN)	487,448	692,686	42.10%
Cozumel (CZM)	9,480	10,243	8.05%
Chetumal (CTM)	20,192	22,991	14%
PASAJEROS INTERNACIONALES			
Cancún (CUN)	1,014,810	877,579	-13.52%
Cozumel (CZM)	37,348	32,280	-13.57%
Chetumal (CTM)	12	9	-25%
TOTAL DE PASAJEROS			
Cancún (CUN)	1,502,258	1,570,265	4.53%
Cozumel (CZM)	46,828	42,523	-9.19%
Chetumal (CTM)	20,204	23,000	13.84%



MOVIMIENTO DE PASAJEROS



SEDETUR
SECRETARÍA DE TURISMO

CARIBE MEXICANO

MOVIMIENTO DE PASAJEROS EN AEROPUERTOS DE QUINTANA ROO

ENERO-OCTUBRE 2020 vs 2021

ABRIL	2020	2021	DIFERENCIA
PASAJEROS DOMÉSTICOS			
Cancún (CUN)	57,968	714,687	1132.90%
Cozumel (CZM)	288	11,906	4034.03%
Chetumal (CTM)	588	23,104	3829%
PASAJEROS INTERNACIONALES			
Cancún (CUN)	7,349	924,952	12486.09%
Cozumel (CZM)	194	28,137	14403.61%
Chetumal (CTM)	0	31	3000%
TOTAL DE PASAJEROS			
Cancún (CUN)	65,317	1,639,639	2410.28%
Cozumel (CZM)	482	40,043	8207.68%
Chetumal (CTM)	588	23,135	3834.52%

MAYO	2020	2021	DIFERENCIA
PASAJEROS DOMÉSTICOS			
Cancún (CUN)	41,255	797,780	1833.78%
Cozumel (CZM)	151	10,667	6964.24%
Chetumal (CTM)	119	20,975	17526%
PASAJEROS INTERNACIONALES			
Cancún (CUN)	7,355	1,095,433	14793.72%
Cozumel (CZM)	167	35,147	20946.11%
Chetumal (CTM)	0	60	6000.00%
TOTAL DE PASAJEROS			
Cancún (CUN)	48,610	1,893,213	3794.70%
Cozumel (CZM)	318	45,814	14306.92%
Chetumal (CTM)	119	21,035	17576.47%

JUNIO	2020	2021	DIFERENCIA
PASAJEROS DOMÉSTICOS			
Cancún (CUN)	131,001	799,084	509.98%
Cozumel (CZM)	387	10,204	2536.69%
Chetumal (CTM)	2,917	20,376	599%
PASAJEROS INTERNACIONALES			
Cancún (CUN)	44,418	1,291,026	2806.54%
Cozumel (CZM)	1,812	43,133	2280.41%
Chetumal (CTM)	5	27	440%
TOTAL DE PASAJEROS			
Cancún (CUN)	175,419	2,090,110	1091.50%
Cozumel (CZM)	2,199	53,337	2325.51%
Chetumal (CTM)	2,922	20,403	598.25%



MOVIMIENTO DE PASAJEROS



SEDETUR
SECRETARÍA DE TURISMO

CARIBE MEXICANO

MOVIMIENTO DE PASAJEROS EN AEROPUERTOS DE QUINTANA ROO

ENERO-OCTUBRE 2020 vs 2021

JULIO	2020	2021	DIFERENCIA
PASAJEROS DOMÉSTICOS			
Cancún (CUN)	395,958	931,989	135.38%
Cozumel (CZM)	2,114	22,064	943.71%
Chetumal (CTM)	5,252	24,121	359%
PASAJEROS INTERNACIONALES			
Cancún (CUN)	221,074	1,441,679	552.13%
Cozumel (CZM)	8,675	45,062	419.45%
Chetumal (CTM)	3	1	-67%
TOTAL DE PASAJEROS			
Cancún (CUN)	617,032	2,373,668	284.69%
Cozumel (CZM)	10,789	67,126	522.17%
Chetumal (CTM)	5,255	24,122	359.03%

AGOSTO	2020	2021	DIFERENCIA
PASAJEROS DOMÉSTICOS			
Cancún (CUN)	521,976	824,710	58.00%
Cozumel (CZM)	4,191	23,963	471.77%
Chetumal (CTM)	9,617	23,829	147.78%
PASAJEROS INTERNACIONALES			
Cancún (CUN)	297,389	1,237,207	316.02%
Cozumel (CZM)	8,181	28,766	251.62%
Chetumal (CTM)	4	0	-100%
TOTAL DE PASAJEROS			
Cancún (CUN)	819,365	2,061,917	151.65%
Cozumel (CZM)	12,372	52,729	326.20%
Chetumal (CTM)	9,621	23,829	147.68%

SEPTIEMBRE	2020	2021	DIFERENCIA
PASAJEROS DOMÉSTICOS			
Cancún (CUN)	549,834	727,985	32.40%
Cozumel (CZM)	1,779	18,832	958.57%
Chetumal (CTM)	10,508	18,938	80.22%
PASAJEROS INTERNACIONALES			
Cancún (CUN)	304,003	933,081	206.93%
Cozumel (CZM)	6,746	15,259	126.19%
Chetumal (CTM)	0	4	400.00%
TOTAL DE PASAJEROS			
Cancún (CUN)	853,837	1,661,066	94.54%
Cozumel (CZM)	8,525	34,091	299.89%
Chetumal (CTM)	10,508	18,942	80.26%



MOVIMIENTO DE PASAJEROS EN AEROPUERTOS DE QUINTANA ROO
ENERO-OCTUBRE 2020 vs 2021

OCTUBRE	2020	2021	DIFERENCIA
PASAJEROS DOMÉSTICOS			
Cancún (CUN)	591,005	839,056	41.97%
Cozumel (CZM)	4,967	17,478	251.88%
Chetumal (CTM)	11,946	22,718	90.17
PASAJEROS INTERNACIONALES			
Cancún (CUN)	419,731	1,141,366	171.93%
Cozumel (CZM)	10,857	22,174	104.24%
Chetumal (CTM)	4	25	525.00%
TOTAL DE PASAJEROS			
Cancún (CUN)	1,010,736	1,980,422	95.94%
Cozumel (CZM)	15,824	39,652	150.58%
Chetumal (CTM)	11,950	22,743	90.32%

ANUAL	2020	2021	DIFERENCIA
PASAJEROS DOMÉSTICOS			
Cancún (CUN)	4,091,857	7,381,467	80.39%
Cozumel (CZM)	51,338	138,862	170.49%
Chetumal (CTM)	116,291	212,831	83%
PASAJEROS INTERNACIONALES			
Cancún (CUN)	5,452,097	10,203,634	87.15%
Cozumel (CZM)	165,060	281,332	70.44%
Chetumal (CTM)	58	173	198%
TOTAL DE PASAJEROS			
Cancún (CUN)	9,543,954	17,585,101	84.25%
Cozumel (CZM)	216,398	420,194	94.18%
Chetumal (CTM)	116,349	213,004	83.07%
Total	9,876,701	18,218,299	84.46%



LLEGADA DE PASAJEROS



SEDETUR
SECRETARÍA DE TURISMO

CARIBE MEXICANO

LLEGADA DE PASAJEROS VÍA AÉREA A QUINTANA ROO ENERO-OCTUBRE 2020 vs 2021

PASAJEROS DOMÉSTICOS
DIFERENCIA 80.54%



AÑO 2020	AÑO 2021
2, 125, 883	3, 838, 039

PASAJEROS INTERNACIONALES
DIFERENCIA 93.00%

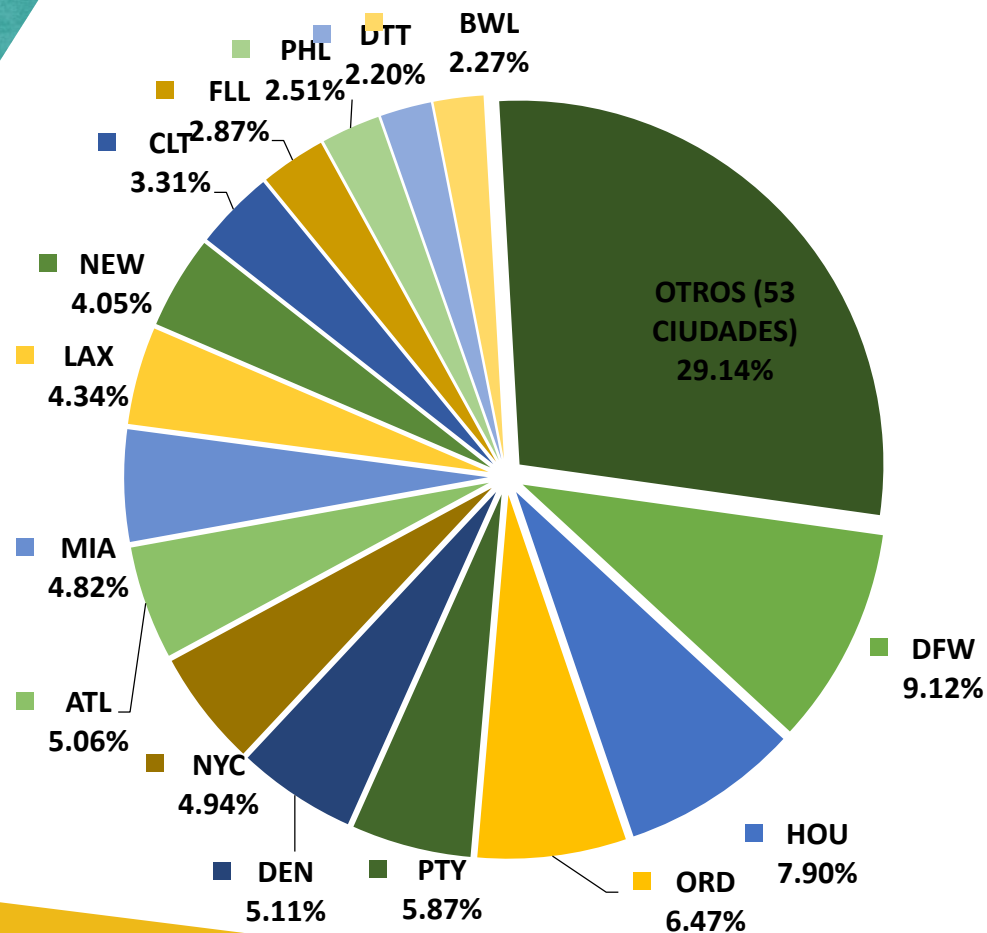


AÑO 2020	AÑO 2021
2, 583, 745	4, 986, 606



PARTICIPACIÓN DE LOS MERCADOS INTERNACIONALES EN VUELOS REGULARES

ENERO-OCTUBRE 2020 vs 2021



CIUDAD	No. PASAJEROS
DALLAS	435,721
HOUSTON	377,193
CHICAGO	309,177
PANAMA	280,515
DENVER	243,989
ATLANTA	241,847
NUEVA YORK	235,909
MIAMI	230,182
LOS ANGELES	207,393
NEWARK	193,373
CHARLOTTE	158,328
FORT LAUDERDALE	137,244
PHILADELPHIA	120,020
BALTIMORE	108,246
DETROIT	105,236
OTROS(53 CIUDADES)	1,391,810
TOTAL	4,776,183

FUENTE: DGCA



PASAJEROS POR ORIGEN *INTERNACIONAL*

ENERO-OCTUBRE 2020 vs 2021

NACIONALIDAD	2020	2021	DIFERENCIA
Estadounidense	1, 460, 571	3,704, 484	153.63
Canadiense	444, 606	97, 263	-78.12
Argentina	14, 067	35, 357	151.35%
Inglés	11, 320	28, 150	148.67%
Brasileño	43, 833	119, 714	173.11%
Frances	33, 786	45, 478	34.61%
Colombiano	49, 338	167, 238	238.96%
Alemán	21, 543	44, 834	108.11%
Español	5, 419	66, 126	1120.26%



ISLA Cozumel

VISITANTES Y TRIPULANTES QUE ARRIBARON *VÍA CRUCERO A QUINTANA ROO* ENERO-OCTUBRE 2020 vs 2021

COZUMEL									
2021				2020				Incremento (%)	
	Visitantes	Tripulantes	Total		Visitantes	Tripulantes	Total	2020 vs 2021	
Enero	0	0	0	Enero	385,667	138,344	524,011	-100.00%	
Febrero	0	0	0	Febrero	380,386	138,607	518,993	-100.00%	
Marzo	0	0	0	Marzo	170,195	65,999	236,194	-100.00%	
Abril	0	0	0	Abril	0	0	0	0.00%	
Mayo	0	0	0	Mayo	0	0	0	0.00%	
Junio	3,051	2,676	5,727	Junio	0	0	0	0.00%	
Julio	21,314	11,974	33,288	Julio	0	0	0	0.00%	
Agosto	35,687	25,167	60,854	Agosto	0	0	0	0.00%	
Septiembre	51,568	38,901	90,469	Septiembre	0	0	0	0.00%	
Octubre	68,097	48,340	116,437	Octubre	0	0	0	0.00%	
Total	179,717	127,058	306,775	Total	936,248	342,950	1,279,198	-92.20%	



MAHAHUAL

VISITANTES Y TRIPULANTES QUE ARRIBARON *VÍA CRUCERO A QUINTANA ROO*
ENERO-OCTUBRE 2020 vs 2021

MAHAHUAL								
2021				2020				Incremento (%)
	Visitantes	Tripulantes	Total		Visitantes	Tripulantes	Total	2021 vs 2020
Enero	0	0	0	Enero	203,515	77,246	280,761	-100.00%
Febrero	0	0	0	Febrero	146,203	57,442	203,645	-100.00%
Marzo	0	0	0	Marzo	83,919	32,106	116,025	-100.00%
Abril	0	0	0	Abril	0	0	0	0.00%
Mayo	0	0	0	Mayo	0	0	0	0.00%
Junio	1,176	929	2,105	Junio	0	0	0	0.00%
Julio	9,039	0	9,039	Julio	0	0	0	0.00%
Agosto	9,184	8,946	18,130	Agosto	0	0	0	0.00%
Septiembre	19,360	17,261	36,621	Septiembre	0	0	0	0.00%
Octubre	28,234	22,654	50,888	Octubre	0	0	0	0.00%
Total	66,993	49,790	116,783	Total	433,637	166,794	600,431	-95.10%



CARIBE MEXICANO

VISITANTES Y TRIPULANTES QUE ARRIBARON VÍA CRUCERO A QUINTANA ROO

ENERO-OCTUBRE 2020 vs 2021

QUINTANA ROO								
2021				2020				Incremento (%)
	Visitantes	Tripulantes	Total		Visitantes	Tripulantes	Total	2021 vs 2020
Enero	0	0	0	Enero	589,182	215,590	804,772	-100.00%
Febrero	0	0	0	Febrero	526,589	196,049	722,638	-100.00%
Marzo	0	0	0	Marzo	254,114	98,105	352,219	-100.00%
Abril	0	0	0	Abril	0	0	0	0.00%
Mayo	0	0	0	Mayo	0	0	0	0.00%
Junio	4,227	3,605	7,832	Junio	0	0	0	0.00%
Julio	30,353	11,974	42,327	Julio	0	0	0	0.00%
Agosto	44,871	34,113	78,984	Agosto	0	0	0	0.00%
Septiembre	70,928	56,162	127,090	Septiembre	0	0	0	0.00%
Octubre	96,331	70,994	167,325	Octubre	0	0	0	0.00%
Total	246,710	176,848	423,558	Total	1,369,885	509,744	1,879,629	-93.10%



Destino	Enero	Febrero	Marzo	Abril	Mayo	Junio	Julio	Agosto	Septiembre	Octubre	Anual
Cancún / Puerto Morelos	35.6%	33.8%	46.3%	52.6%	57.1%	63.0%	63.9%	57.7%	51.8%	59.0%	52.1%
Cozumel	30.3%	32.2%	47.7%	47.3%	51.2%	55.9%	60.9%	51.1%	46.3%	49.5%	47.2%
Isla Mujeres	43.1%	51.4%	66.1%	65.6%	71.6%	70.6%	68.6%	71.4%	66.3%	52.7%	62.7%
Chetumal	20.4%	22.1%	23.8%	24.8%	27.3%	31.2%	36.1%	28.5%	24.4%	23.2%	26.1%
Riviera Maya	25.2%	22.5%	31.8%	46.7%	53.4%	62.3%	66.6%	58.4%	49.6%	59.5%	47.6%



CARIBE MEXICANO

VISITANTES A ZONAS ARQUEOLÓGICAS DE QUINTANA ROO

ENERO-OCTUBRE 2021



Afluencia de Visitantes

Zona Arqueológica	2020	2021	Diferencia
Cobá	188,604	278,501	47.7%
Dzibanché-Kinichná	6,003	6,581	9.6%
El Meco	3,887	0	-100%
El Rey	5,682	0	-100%
Kohunlich	14,164	14,187	0.2%
Muyil	4,012	13,796	243.9%
Oxtankah	3,342	5,842	74.8%
San Gervasio	23,441	21,361	-8.9%
Tulum	471,135	743,189	57.7%
Xcaret	112	0	-100%
Xelhá	672	0	-100%
Chacchoben	48,706	15,890	-79.6%
Estado	769,760	1,099,347	42.8%



ENERO-OCTUBRE 2021

Infraestructura Hotelera			
Municipio	Destino	Hoteles	Cuartos
Benito Juárez	Cancún	198	38,812
Puerto Morelos	Puerto Morelos	67	7,057
Isla Mujeres	Isla Mujeres	66	8,316
Cozumel	Cozumel	66	4,701
Solidaridad	Riviera Maya	285	43,771
Tulum		159	8,390
Lázaro Cárdenas	Holbox	112	1,551
	Kantunilkín	11	106
José Ma. Morelos	José Ma. Morelos	8	74
Felipe Carrillo Puerto	Felipe Carrillo Puerto	12	186
Bacalar	Bacalar	90	1,050
	Chetumal	75	2,187
Othón P. Blanco	Kohunlich	2	42
	Costa Maya-Mahahual	44	577
Estado		1,195	116,820



QUINTANA ROO
GOBIERNO DEL ESTADO
2016 • 2022



SEDETUR

SECRETARÍA DE TURISMO

Quintana Roo

¿Cómo vamos en Turismo?

OCTUBRE 2020 - OCTUBRE 2021



TULUM, QUINTANA ROO